

# **Seguridad Social en México: fragmentación, desigualdad y oportunidades de reforma**

John Scott,  
CIDE, CONEVAL

19 de Agosto 2014

Situación actual y Reforma se la Seguridad Social en México  
Instituto Belisario Domínguez,  
Senado de La República

# Situación Actual

- El acceso a la seguridad social representa la **carencia social más amplia de la pobreza en México**
- No existe un sistema integral de seguridad o protección social, sino un **conjunto altamente fragmentado** de beneficios:
  - Seguridad social contributiva (SSC)
  - Protección social no contributiva (PSNC)
- La **SSC no ha logrado una cobertura mayor a 1/3** de la población, los 2/3 restantes han permanecido sin o con niveles marginales de protección excepto en el caso de salud (Seguro Popular)

# Situación Actual

- No existe una concepción de **derecho universal a la seguridad social**
  - Derechos constitucionales en el ámbito laboral,
  - Derechos laborales especiales adquiridos en régimen corporativista sin rendición de cuentas, a cuenta de impuestos generales
  - Beneficios marginales, discrecionales e inciertos para población informal
- Este conjunto de instituciones y programas presentan las **desigualdades verticales y horizontales más extremas de todo el gasto social** en niveles de beneficios y subsidios

# Situación Actual

- Se han advertido los posibles efectos negativos de los programas de PSNC sobre **la economía privada formal** (S. Levy 2010)...
- ...pero se ha puesto menos atención sobre el efecto económico del crecimiento mucho mayor (y altamente regresivo) de los **subsidios a la SS para los trabajadores en el sector público.**



**Políticas para mejorar *capacidad de generación de ingresos***

**Políticas para proteger contra *pérdida de ingresos***

General

**Política Económica**

- B. Públicos: regulación, infraestructura...
- B. Privados: insumos, crédito, subsidios

**Política Social**

- KH: Educación, salud

**Seguridad Social**

- Seguridad social contributiva: vejez, salud
- **Desempleo**

Pobl. Pobre

**Política Económica**

- **Apoyos productivos dirigidos**

**Política Social**

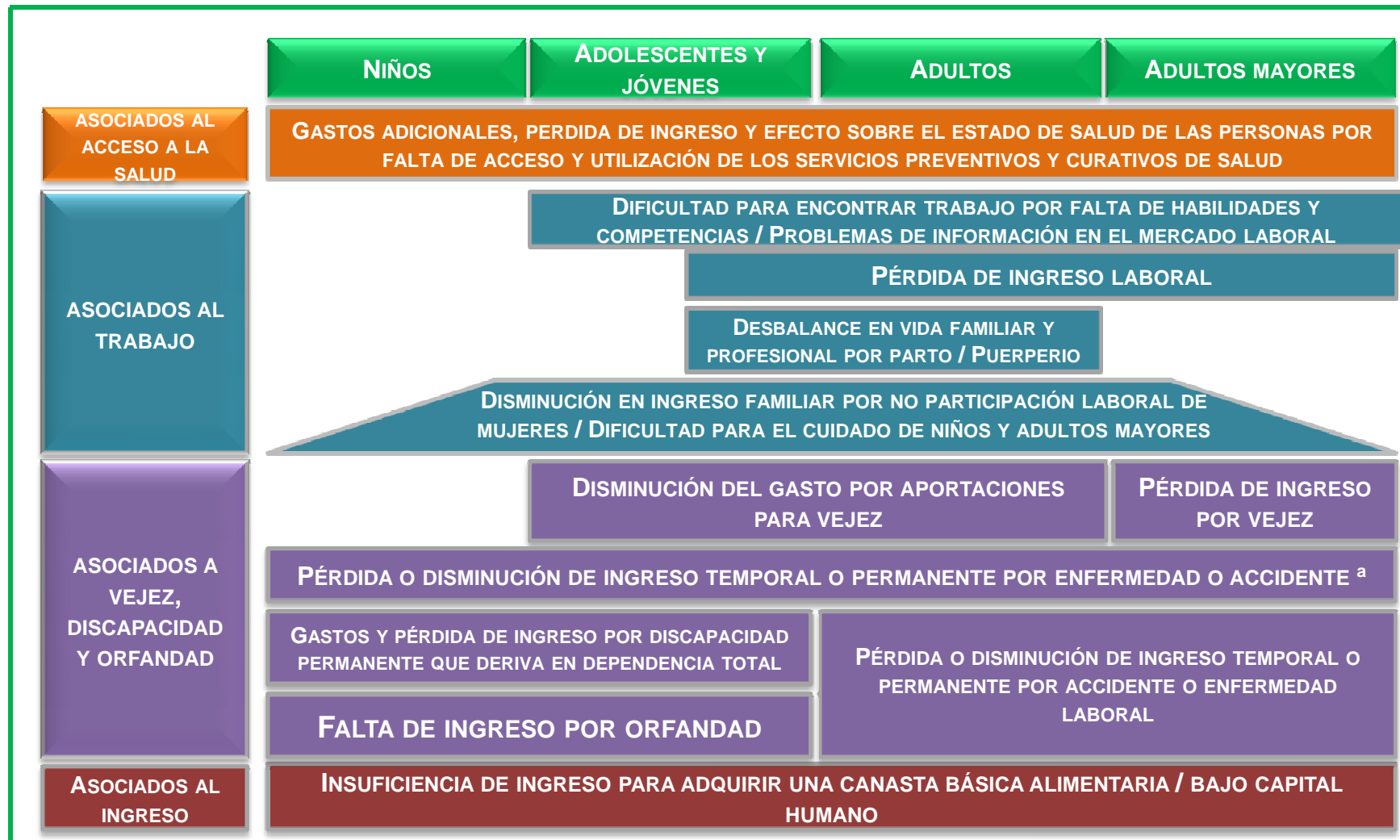
- KH, transferencias
- Infraestructura social básica

**Protección Social**

- **Programas NC: pensiones, salud, estancias**
- **Insuficiencia de ingresos para consumo de canasta básica (LBM)**

## CICLO DE VIDA

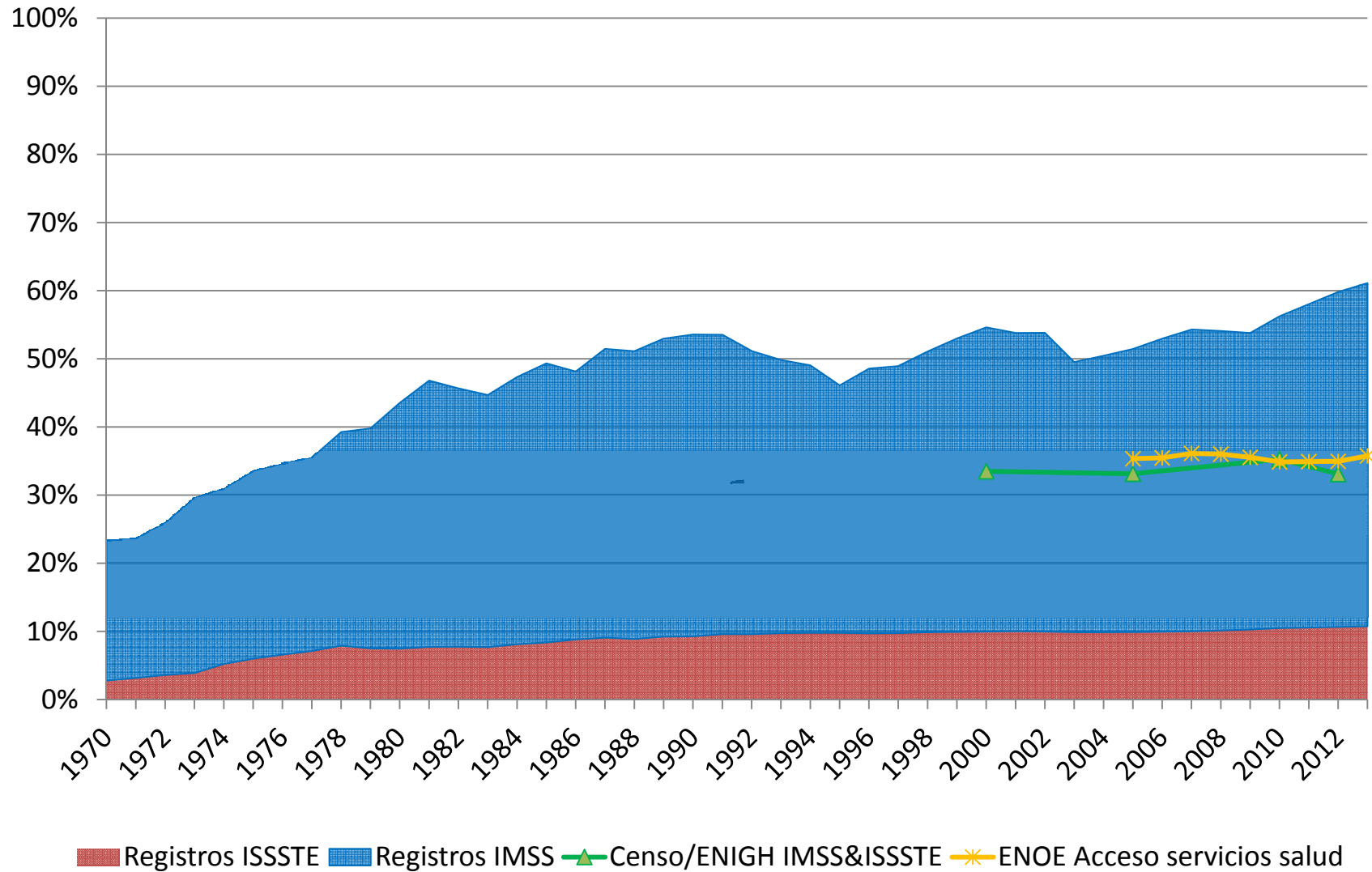
DIMENSIONES



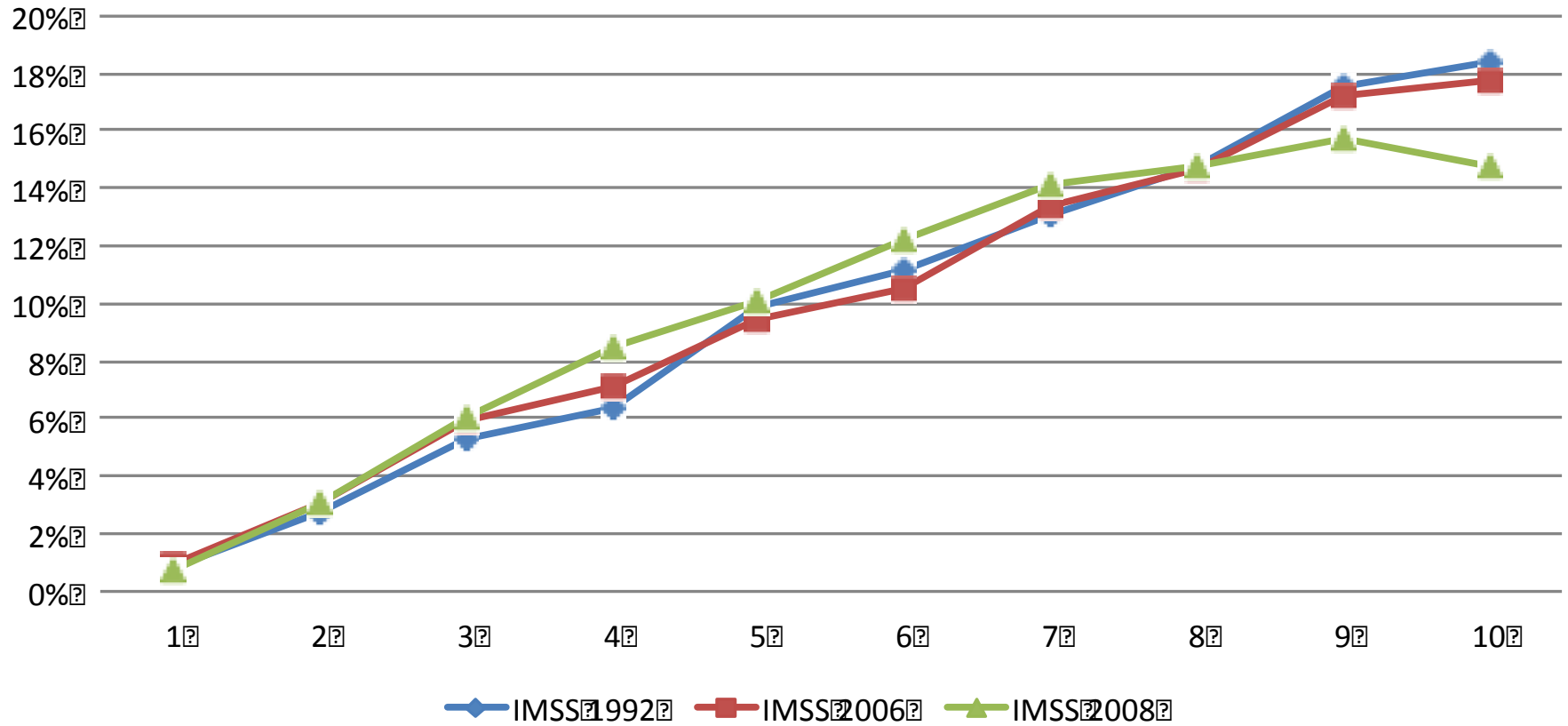
<sup>a</sup>Se consideran situaciones en las que una enfermedad o accidente imposibilita a las personas a realizar una actividad económica remunerada, tales como ceguera, sordera o falta de un miembro específico, entre otros. En el caso de los menores de edad, este riesgo se refiere a la situación en la que éstos tienen una discapacidad o una enfermedad que exige que un integrante del hogar deje de trabajar para cuidarle o bien que alguien que podría contribuir al gasto doméstico deje de hacerlo para cuidarle.

**Fuente: CONEVAL, Avances y Retos de la Política de Desarrollo Social en México, 2012**

# Evolución de Cobertura de la SSC



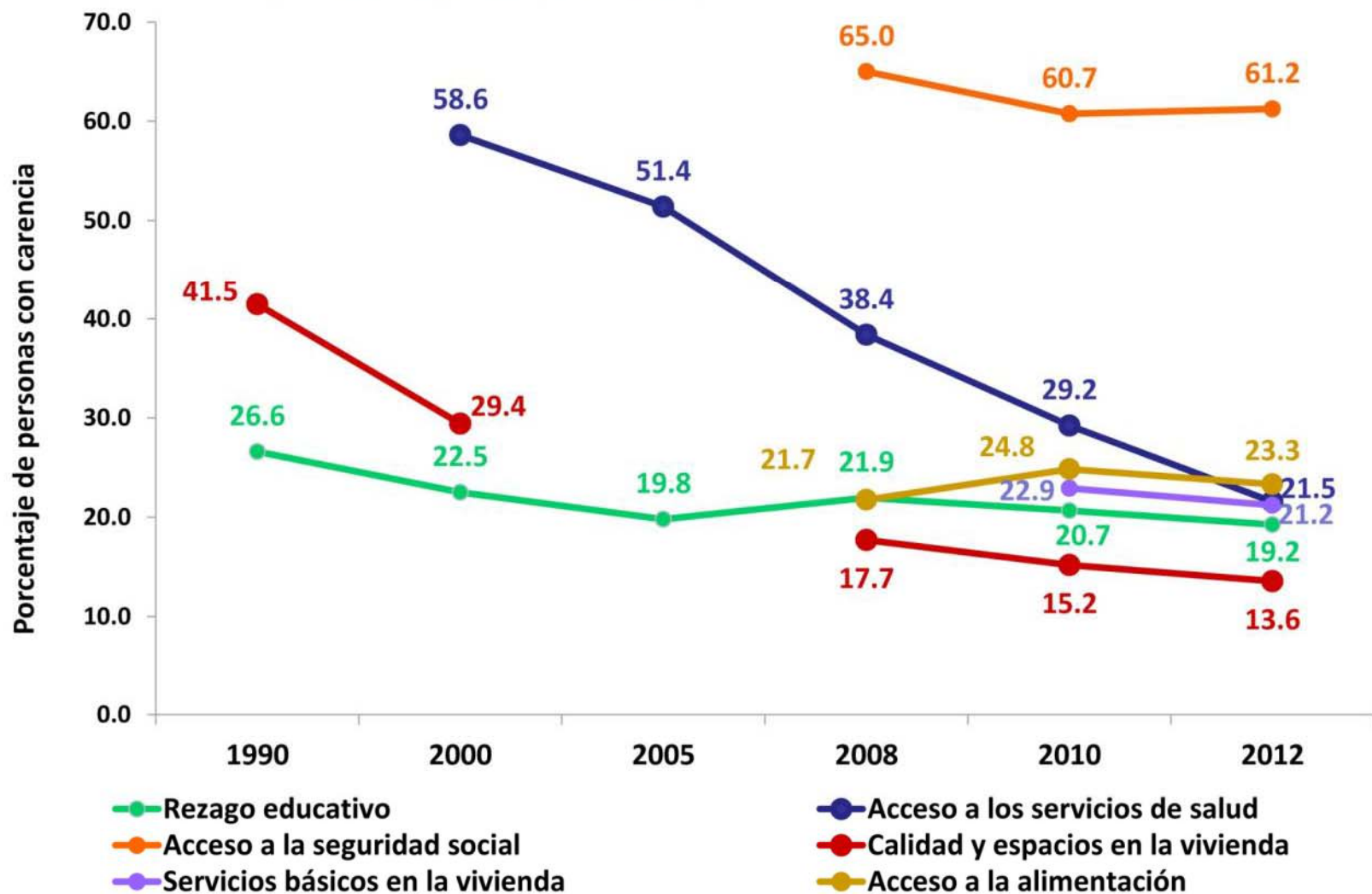
### Derechohabientes IMSS





# Evolución de la población con carencias. Estados Unidos Mexicanos, 1990-2012

(Porcentaje de personas)

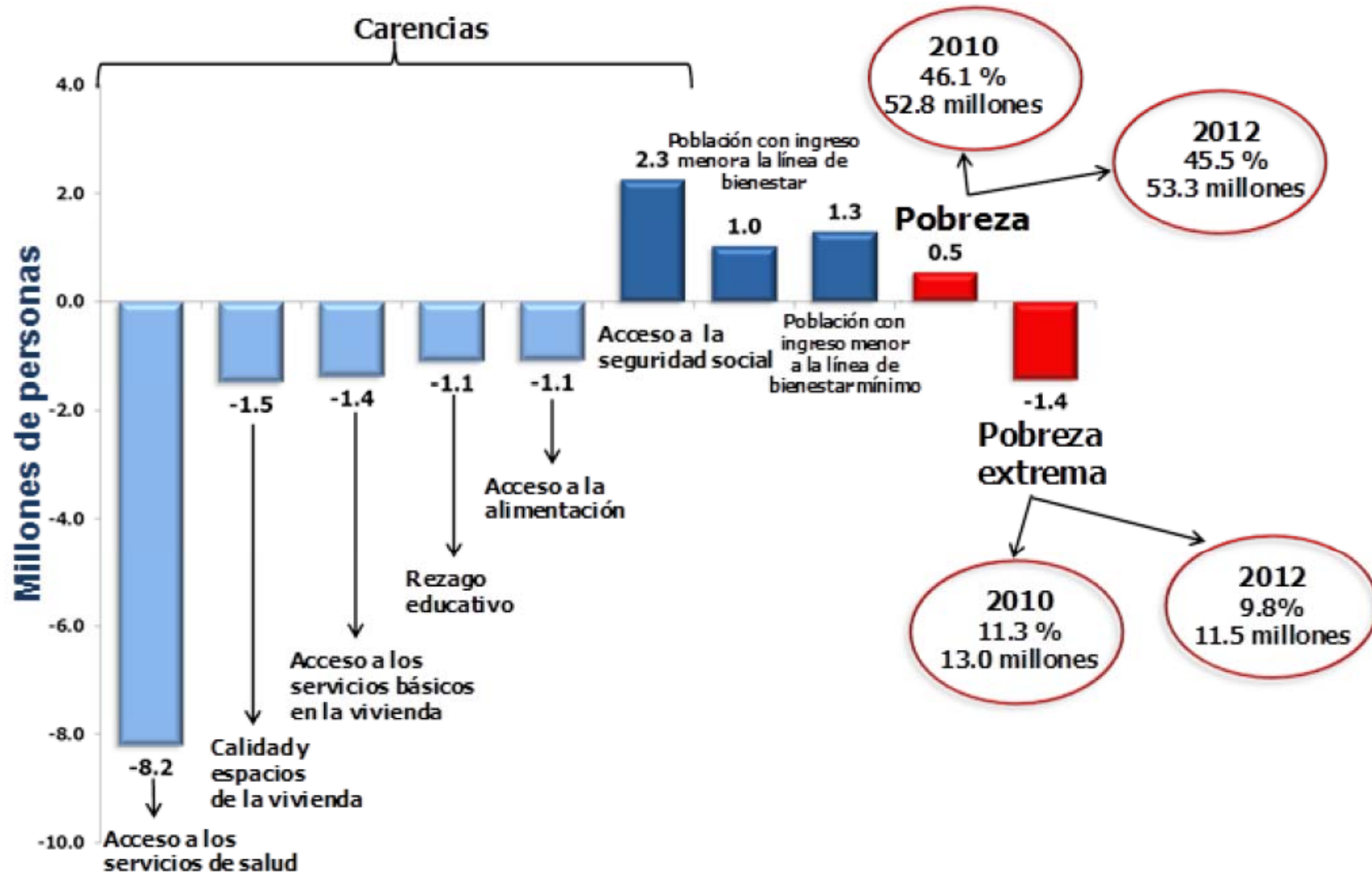


Fuente: Los datos anteriores a 2008 son de los Censos de Población y Vivienda 1990 y 2000 y del Censo de Población 2005; los datos de 2008 en adelante son del Módulo de Condiciones Socioeconómicas.

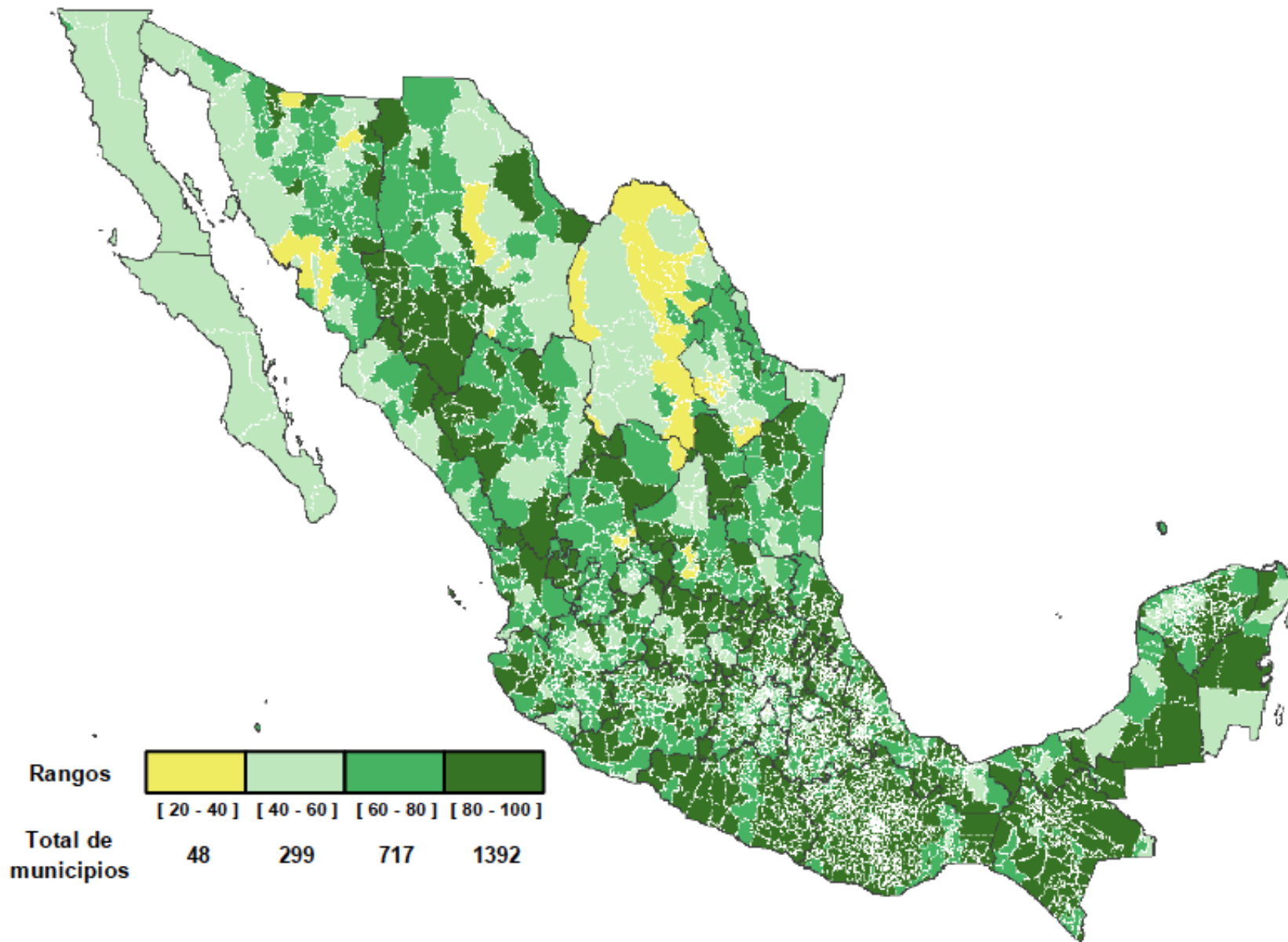
# Indicadores de la medición de pobreza Rural y urbano, 2008-2010

Indicadores de incidencia	Rural		Urbano	
	Porcentaje		Porcentaje	
	2008	2010	2008	2010
<b>Pobreza multidimensional</b>				
Población en situación de pobreza	62.4	64.9	39.1	40.5
Población en situación de pobreza moderada	36.2	40.9	33.2	34.2
Población en situación de pobreza extrema	26.2	23.9	5.9	6.3
Población vulnerable por carencias sociales	33.1	28.8	32.9	28.6
Población vulnerable por ingresos	0.7	1.1	5.6	7.2
Población no pobre y no vulnerable	3.8	5.2	22.3	23.6
<b>Privación social</b>				
Población con al menos una carencia social	95.6	93.6	72.1	69.2
Población con al menos tres carencias sociales	60.6	50.3	22.2	19.4
<b>Indicadores de carencia social<sup>1</sup></b>				
Rezago educativo	36.3	33.9	17.6	16.6
Carencia por acceso a los servicios de salud	48.2	32.2	38.6	31.6
Carencia por acceso a la seguridad social	86.2	81.9	58.6	54.3
Carencia por calidad y espacios de la vivienda	35.9	29.2	12.2	11.0
Carencia por acceso a los servicios básicos en la vivienda	51.7	46.6	9.4	7.3
Carencia por acceso a la alimentación	32.6	33.6	18.5	22.2
<b>Bienestar</b>				
Población con un ingreso inferior a la línea de bienestar mínimo	32.8	35.0	11.9	14.7
Población con un ingreso inferior a la línea de bienestar	63.1	66.0	44.8	47.7

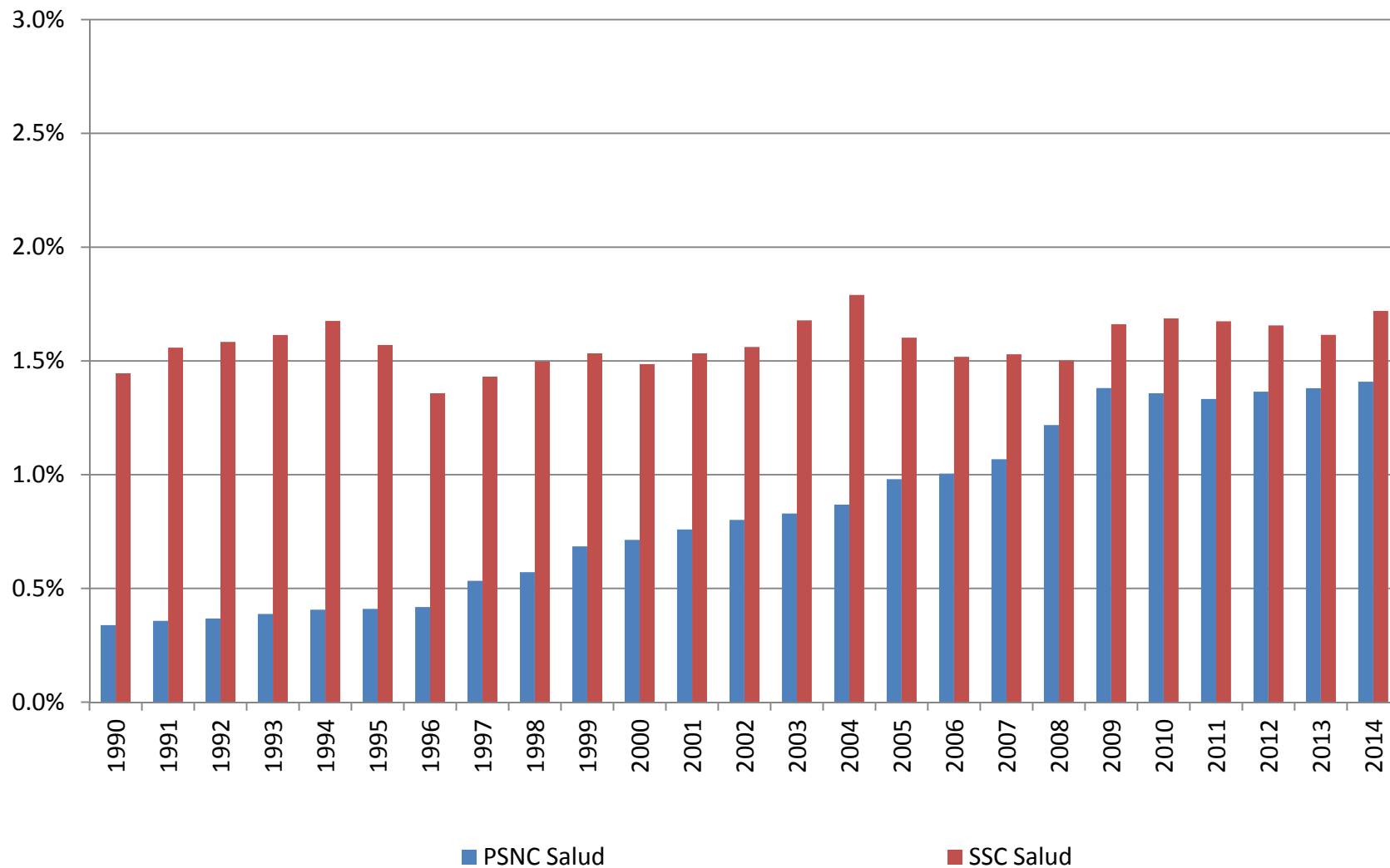
<sup>1</sup> Se reporta el porcentaje de la población con cada carencia social.



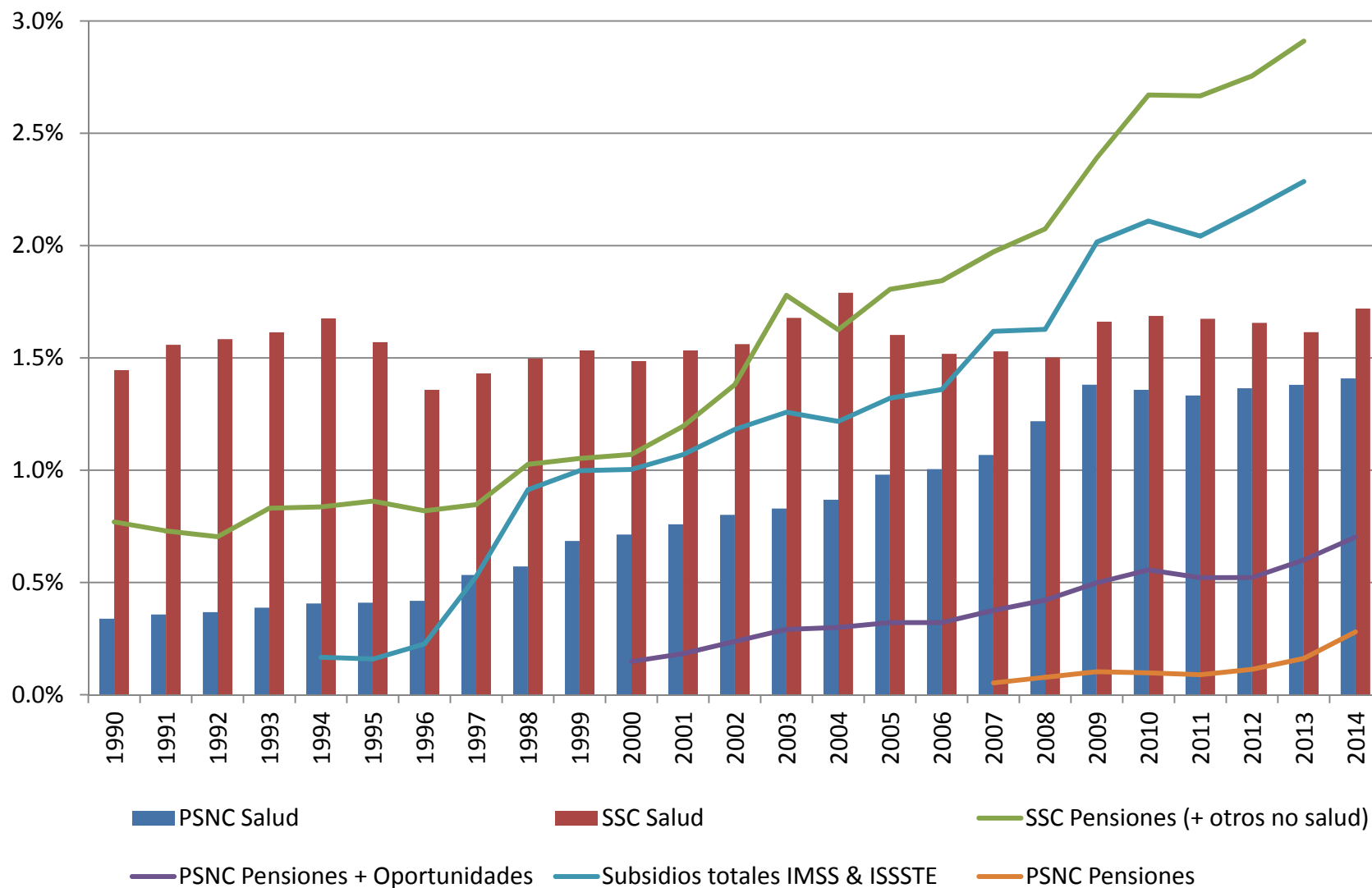
# Porcentaje de la población con carencia por acceso a la seguridad social por municipio. México, 2010



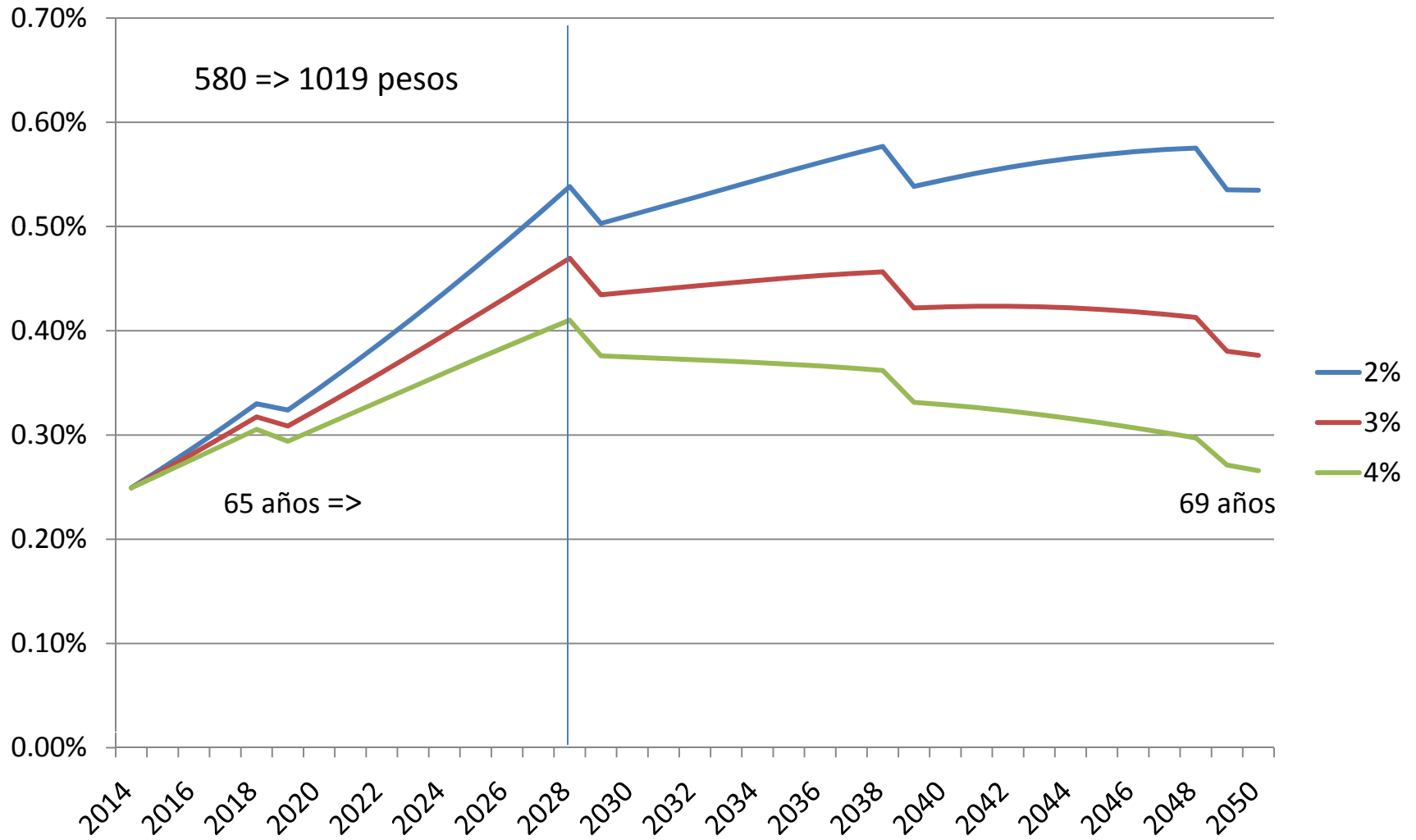
# Protección social contributiva y no contributiva: 1990-2014 (% PIB)



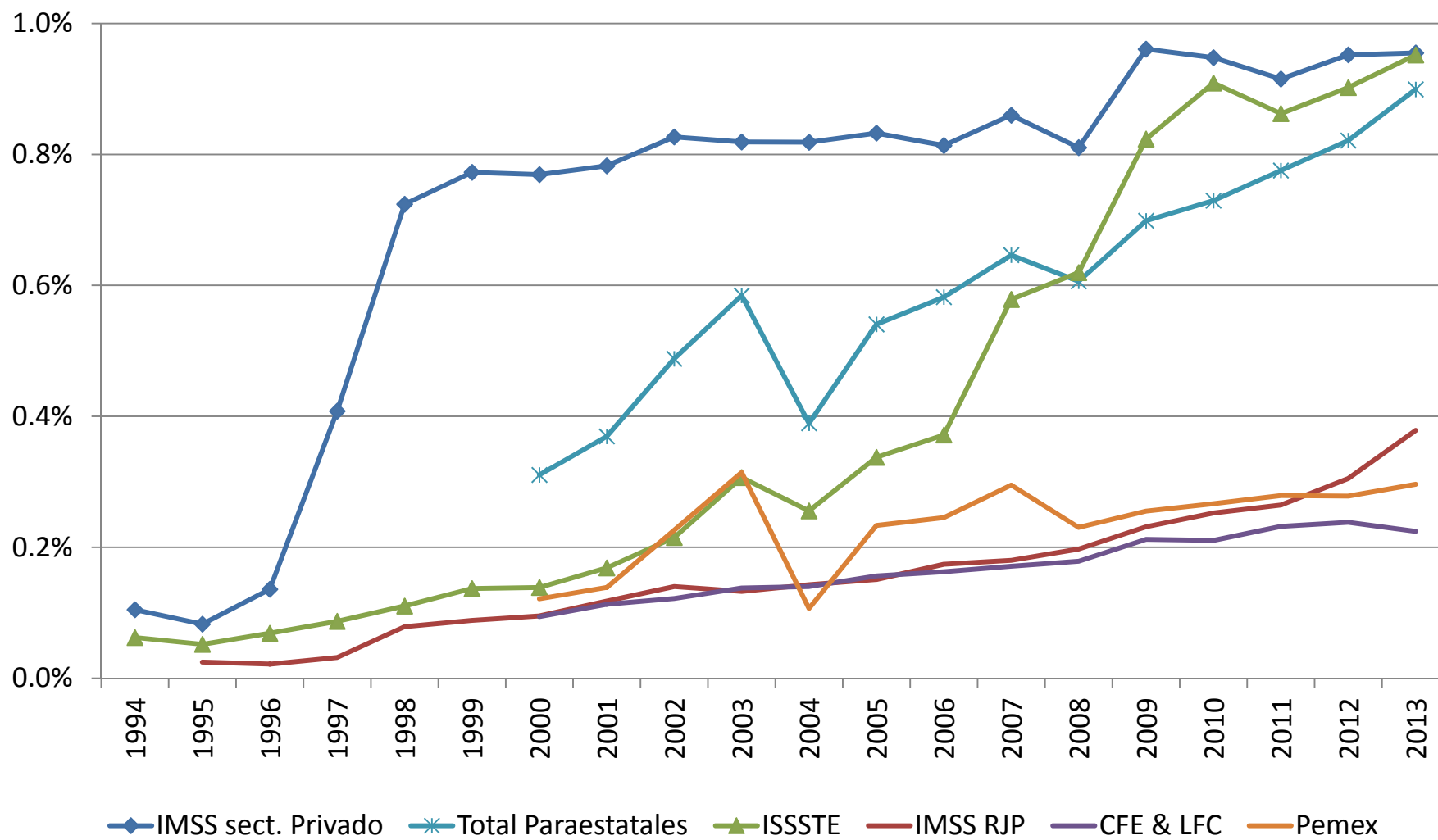
# Protección social contributiva y no contributiva: 1990-2014 (% PIB)



# Costo de Pensión Universal

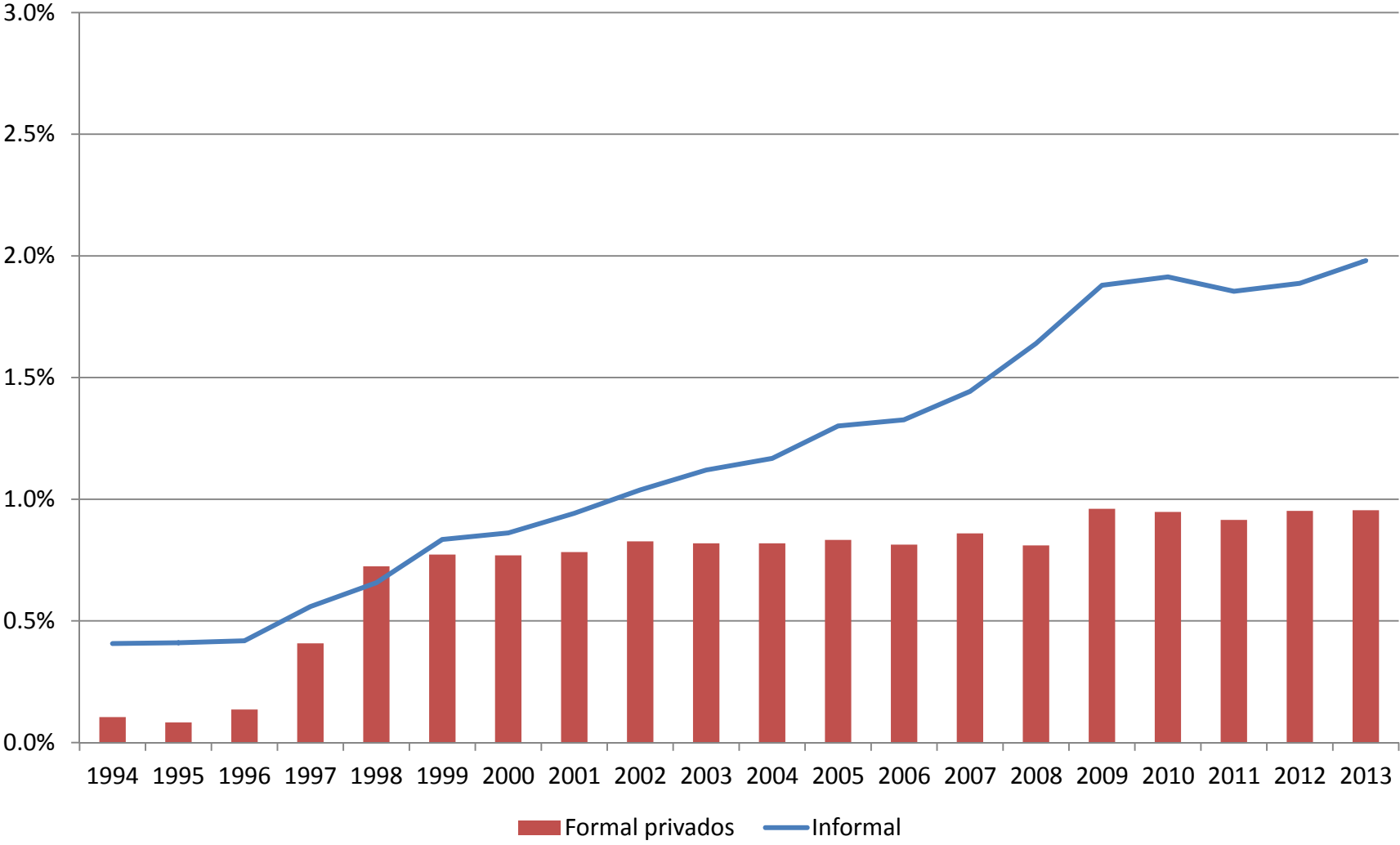


# Subsidios/transferencias en beneficio de trabajadores formales : 1994-2014 (% PIB)

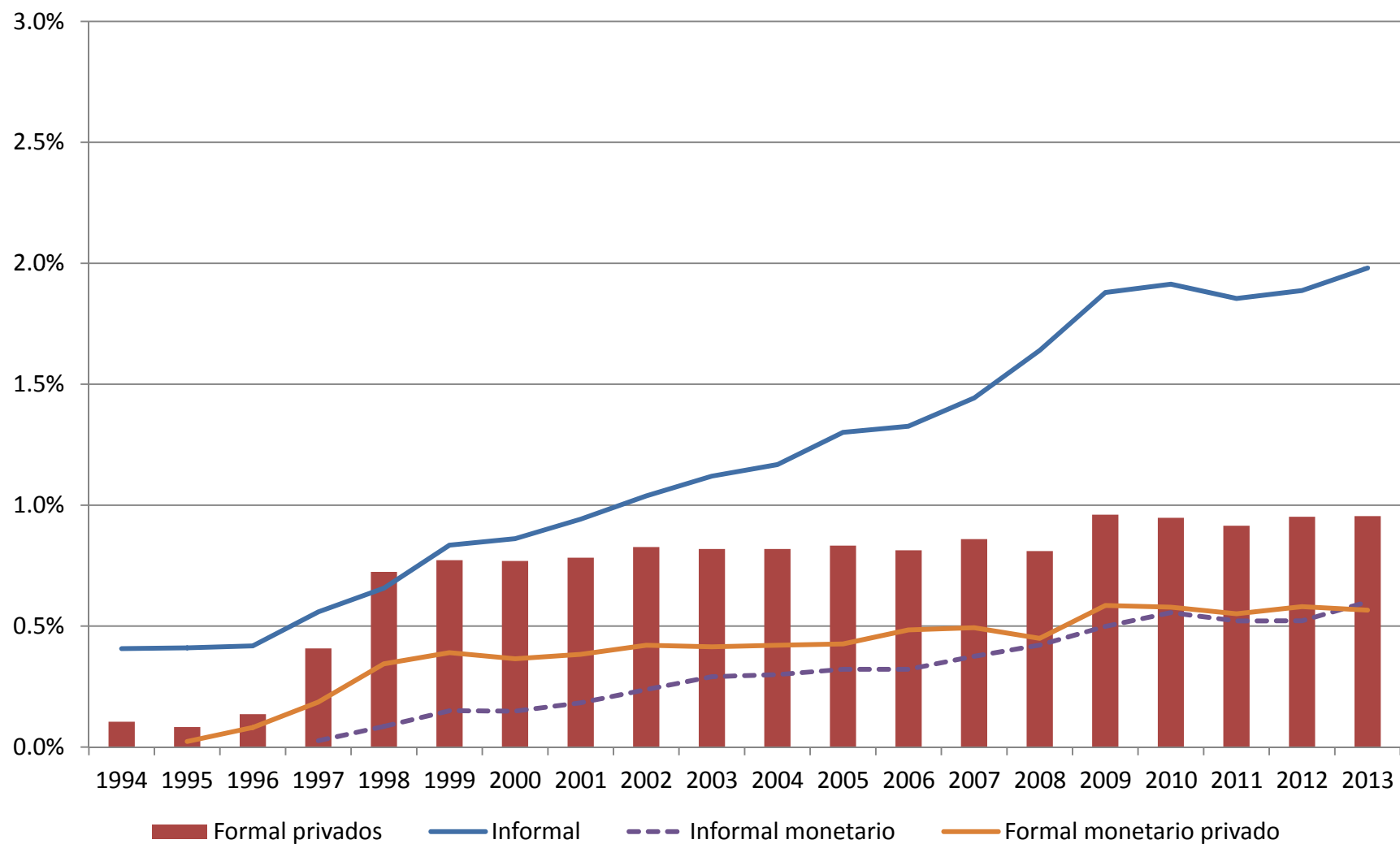




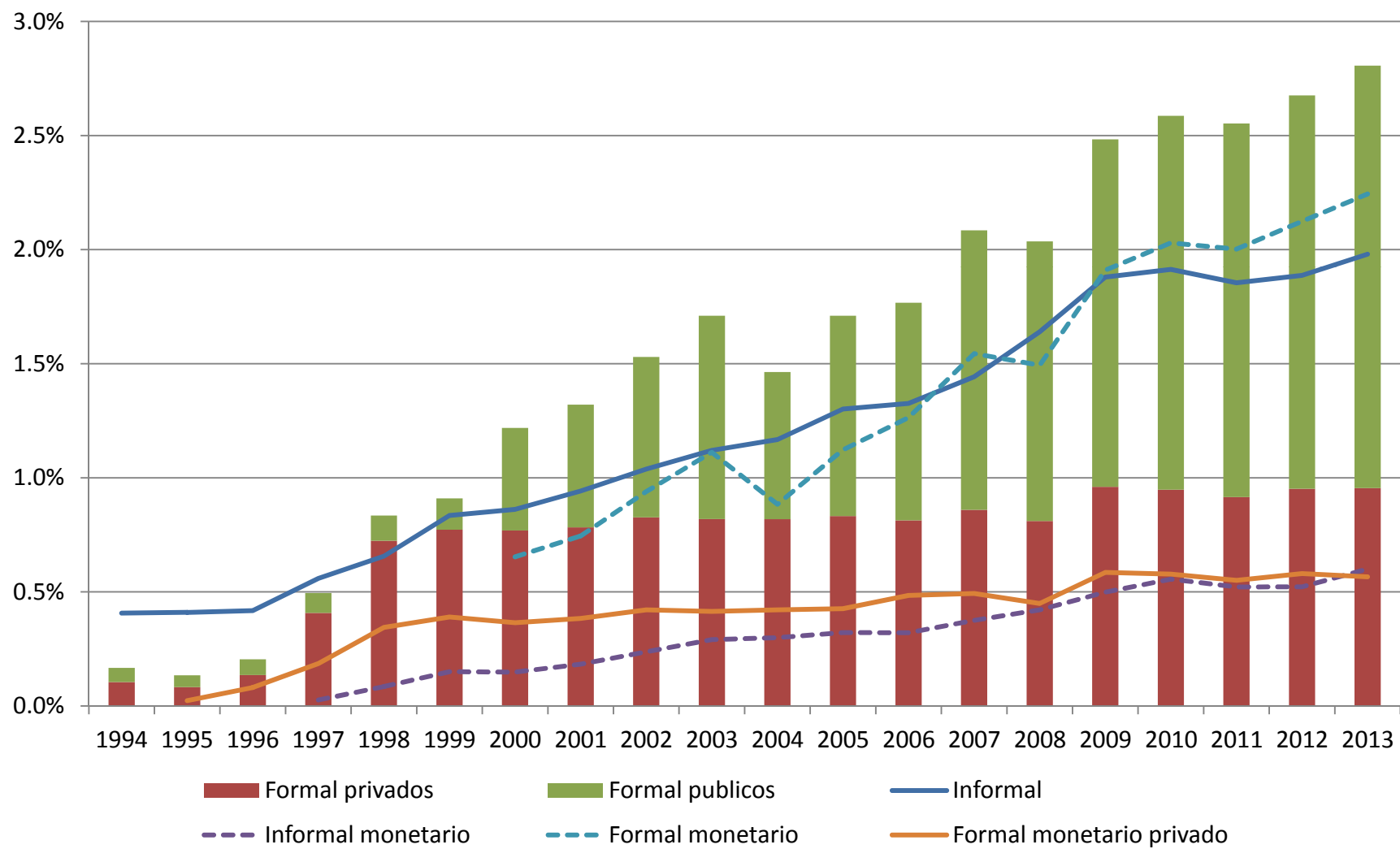
# Subsidios/transferencias en beneficio de trabajadores formales vs. informales: 1994-2014 (% PIB)



# Subsidios/transferencias en beneficio de trabajadores formales vs. informales: 1994-2014 (% PIB)

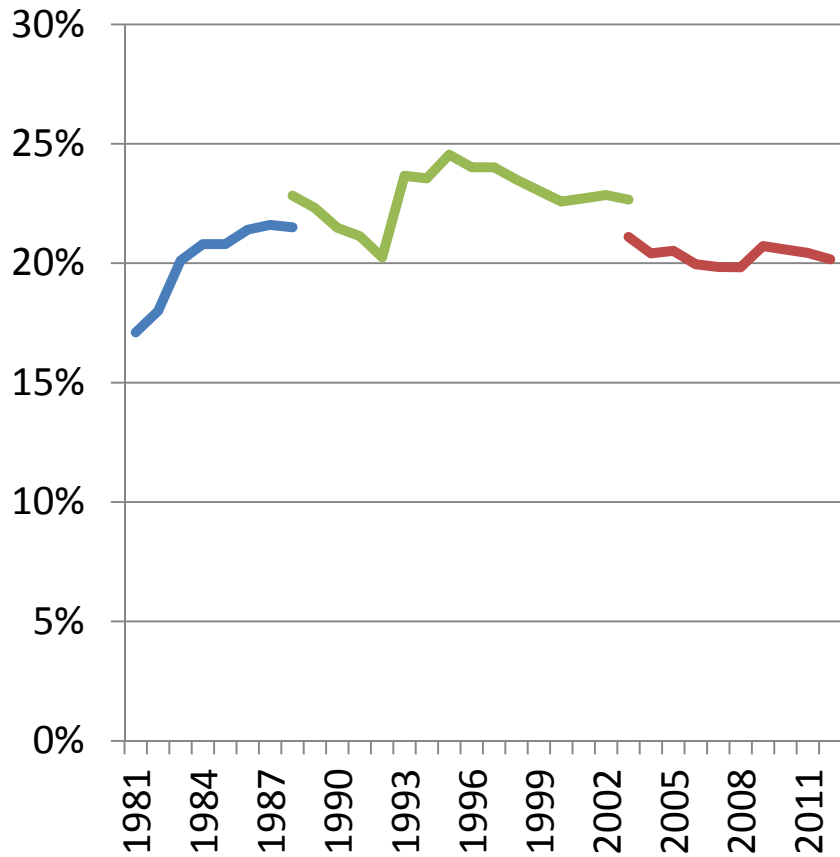


# Subsidios/transferencias en beneficio de trabajadores formales vs. informales: 1994-2014 (% PIB)

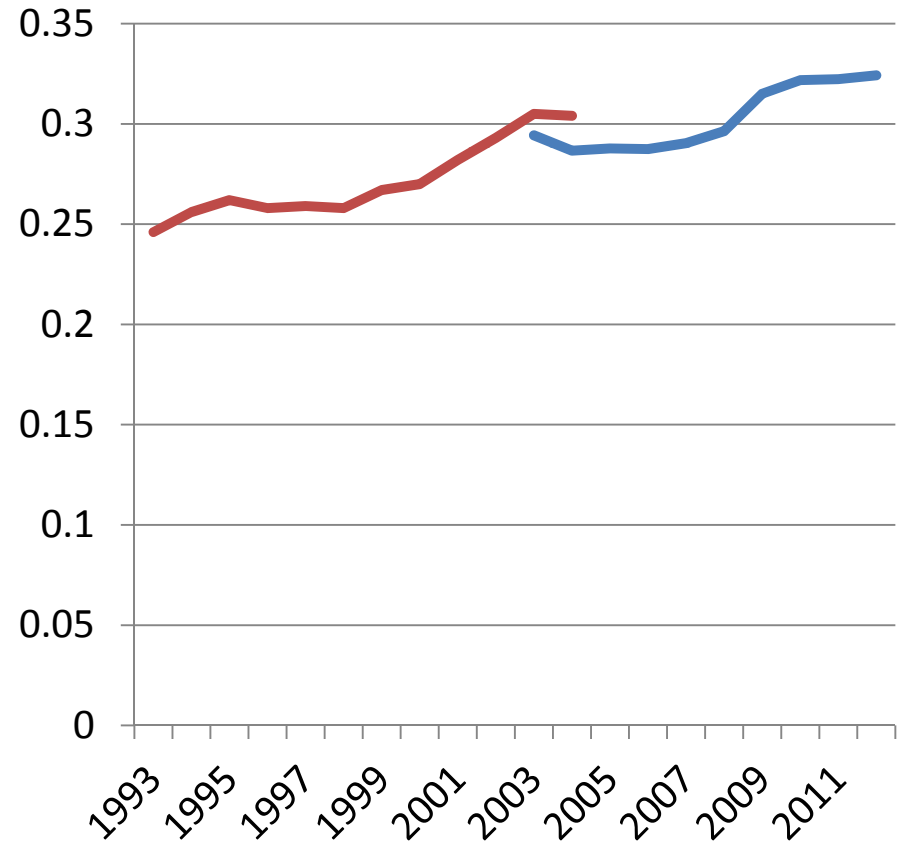


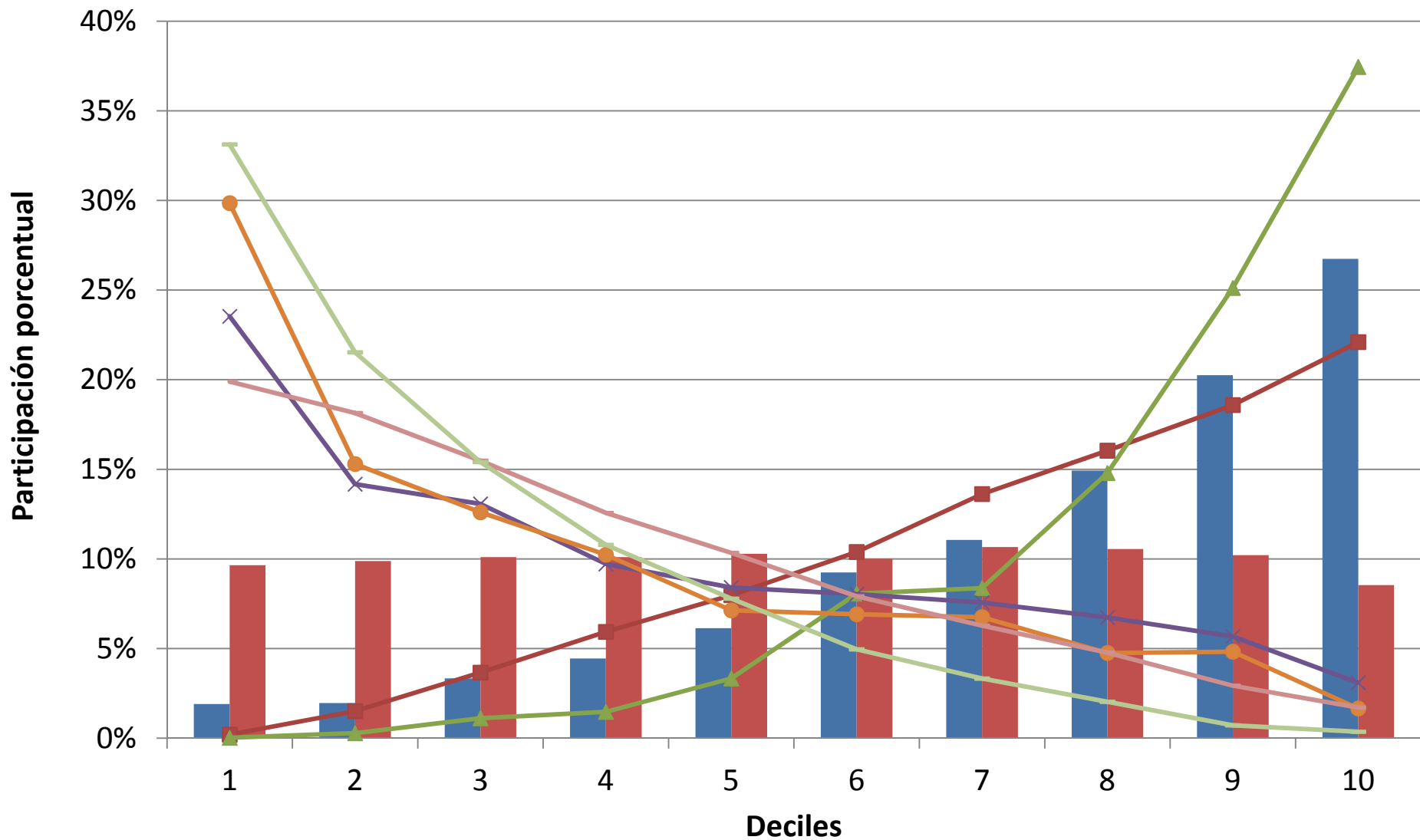
# Sector público

## Empleo (%PO)



## Remuneraciones (% Total SCNM)





■ Total Pensiones

■ Total Salud

■ IMSS

▲ ISSSTE

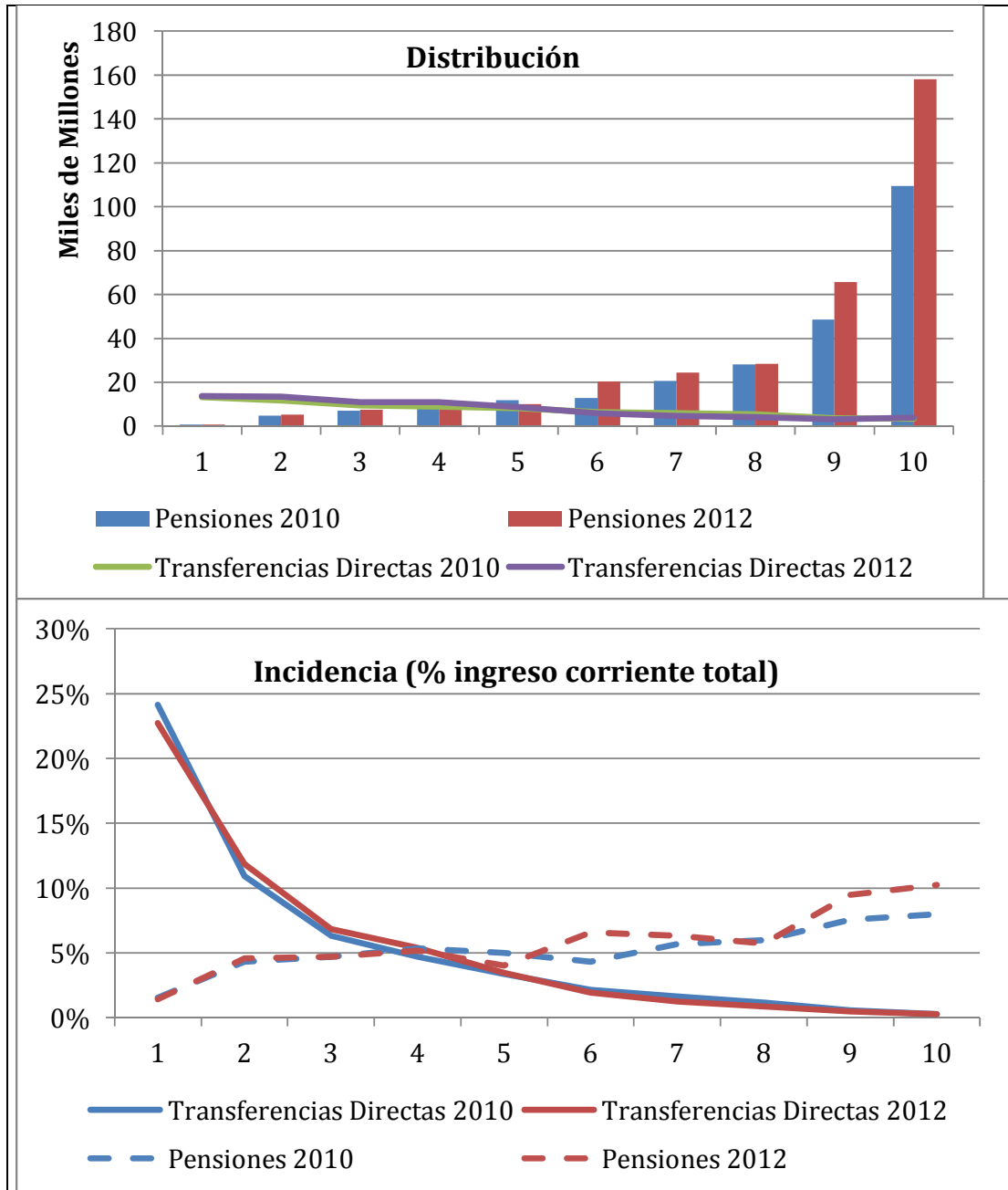
× 70 y más

● Adultos Mayores Estados

— Seguro Popular

— Oportunidades

GRÁFICA 4.37. DISTRIBUCIÓN E INCIDENCIA DE LAS TRANSFERENCIAS DIRECTAS Y LOS INGRESOS POR PENSIONES: 2010-2012



FUENTE:

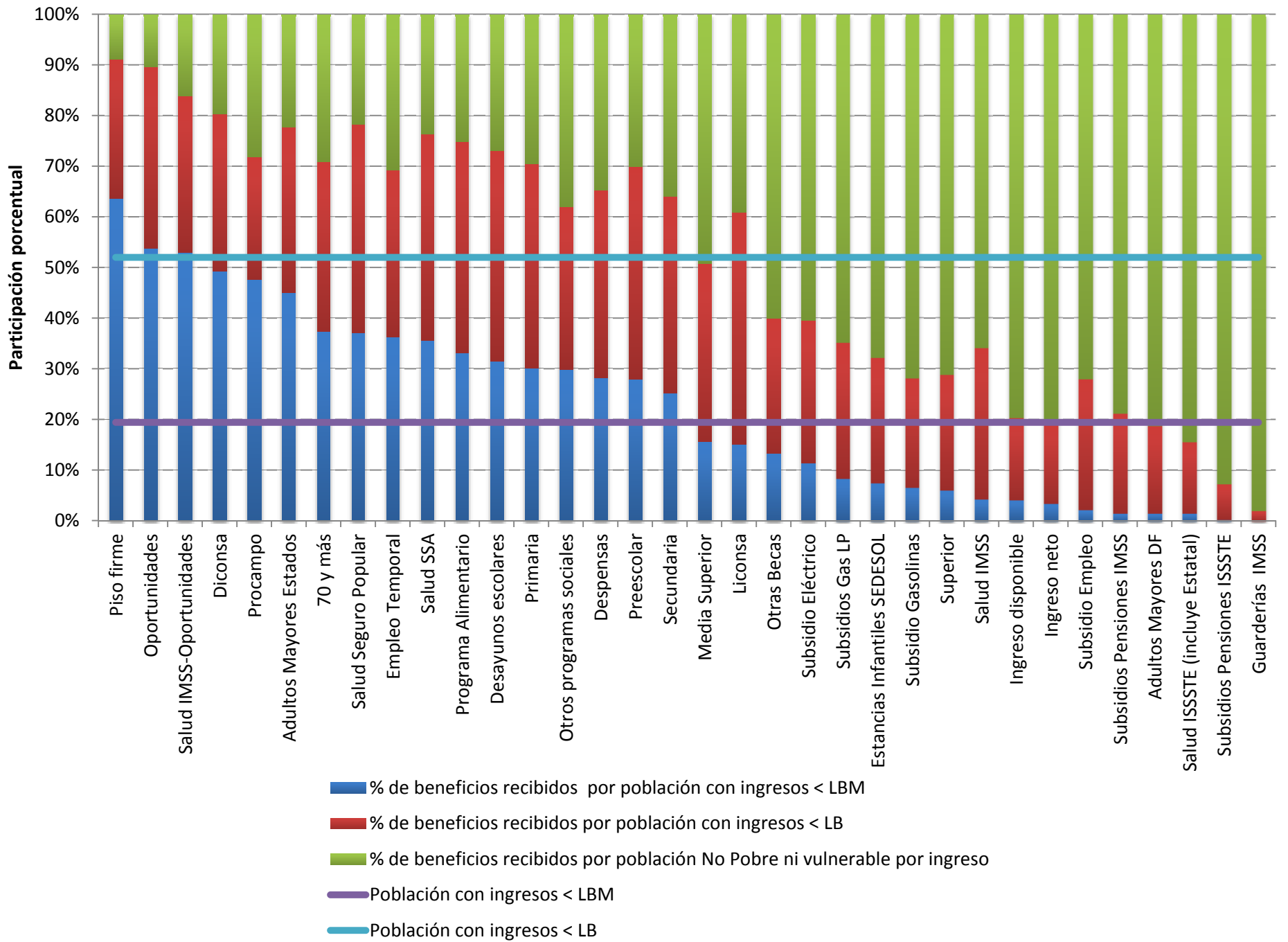
## Beneficios de la seguridad social: 2012/2013

Institución	Beneficiarios		Gasto Público (MXP)			
	Millones	%	Millones	%	Por Beneficiario	
					\$/año	Multiplos
<b>Salud</b>	Derecho-habientes					
<b>Pobl. No Asegurada</b>	73.1	<b>61.5%</b>	212,768	<b>45.2%</b>	2,911	1
IMSS	37.6	<b>31.6%</b>	199,555	<b>42.4%</b>	5,306	1.8
ISSSTE	7.8	<b>6.5%</b>	46,156	<b>9.8%</b>	5,952	2.0
PEMEX	0.4	<b>0.3%</b>	12,431	<b>2.6%</b>	30,646	10.5
<b>Pensiones</b>	Pensionados					
65+ sin ingresos pensión	3.7	<b>33.4%</b>	0	<b>0%</b>	0	0
<b>Pensión AM</b>	3.1	<b>27.4%</b>	17,693	<b>4%</b>	5,788	1
IMSS (Ley 1973)	3.0	<b>27.3%</b>	133,230	<b>33.4%</b>	43,739	8
ISSSTE	0.9	<b>7.8%</b>	112,915	<b>28.3%</b>	129,130	22
Paraestatales	0.5	<b>2.7%</b>	135,578	<b>33.9%</b>	358,240	51
IMSS RJP	0.23	2.3%	59,539	<b>14.9%</b>	259,697	45
PEMEX	0.13	1.3%	35,139	<b>8.8%</b>	275,297	48
CFE	0.04	0.4%	20,162	<b>5.0%</b>	539,019	93
LFC	0.03	0.3%	17,960	<b>4.5%</b>	711,247	123

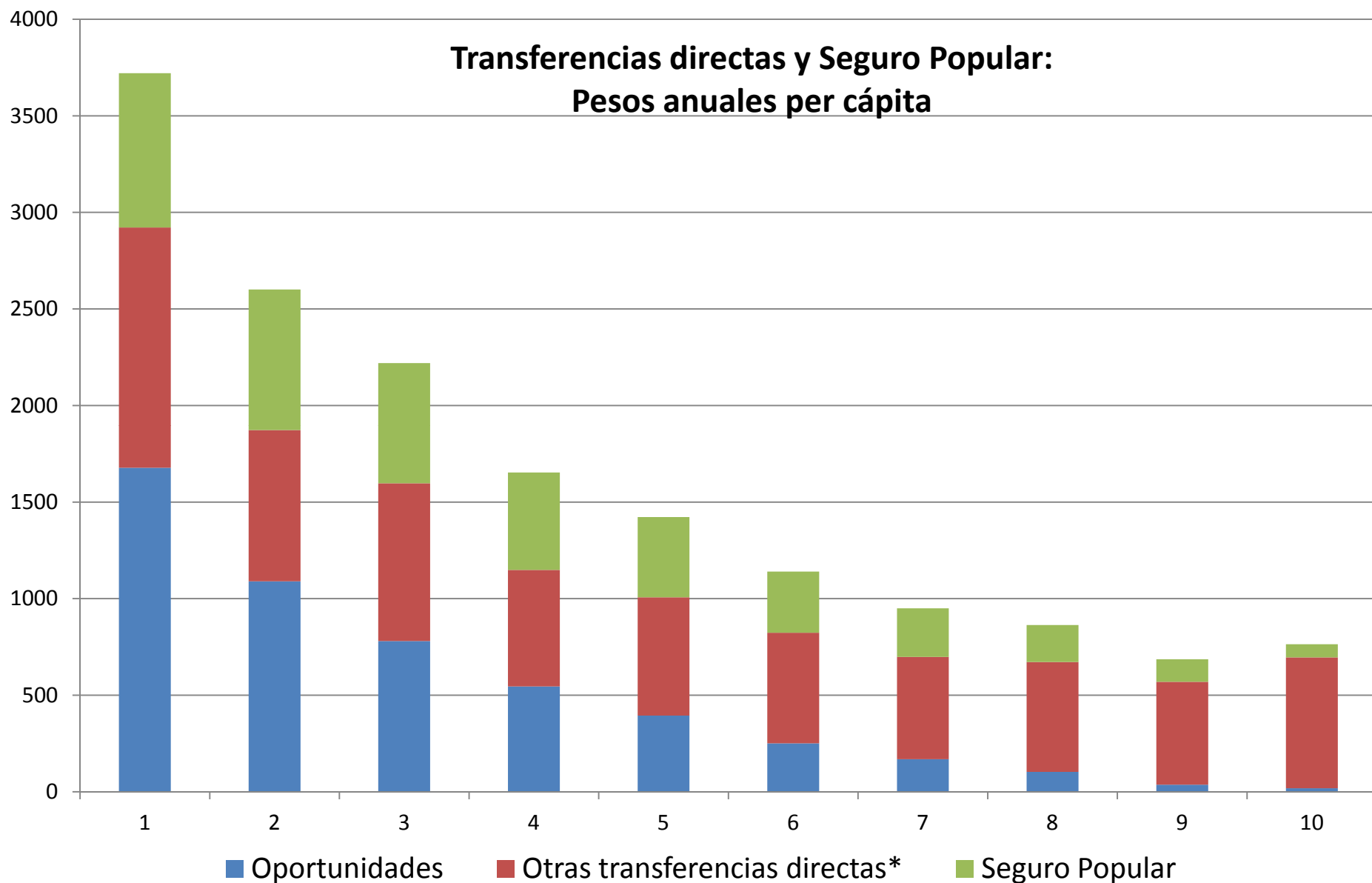
Fuente: estimaciones del autor basadas en SICUENTAS (SSA), ENIGH2012 (para cobertura SS); SHCP (CPF), CIEP, 2014 "Distribucion del Gasto Público en Pensiones 2013", IMSS, 2013, Informe al Ejecutivo Federal y al Congreso de la Unión 2012-2013.





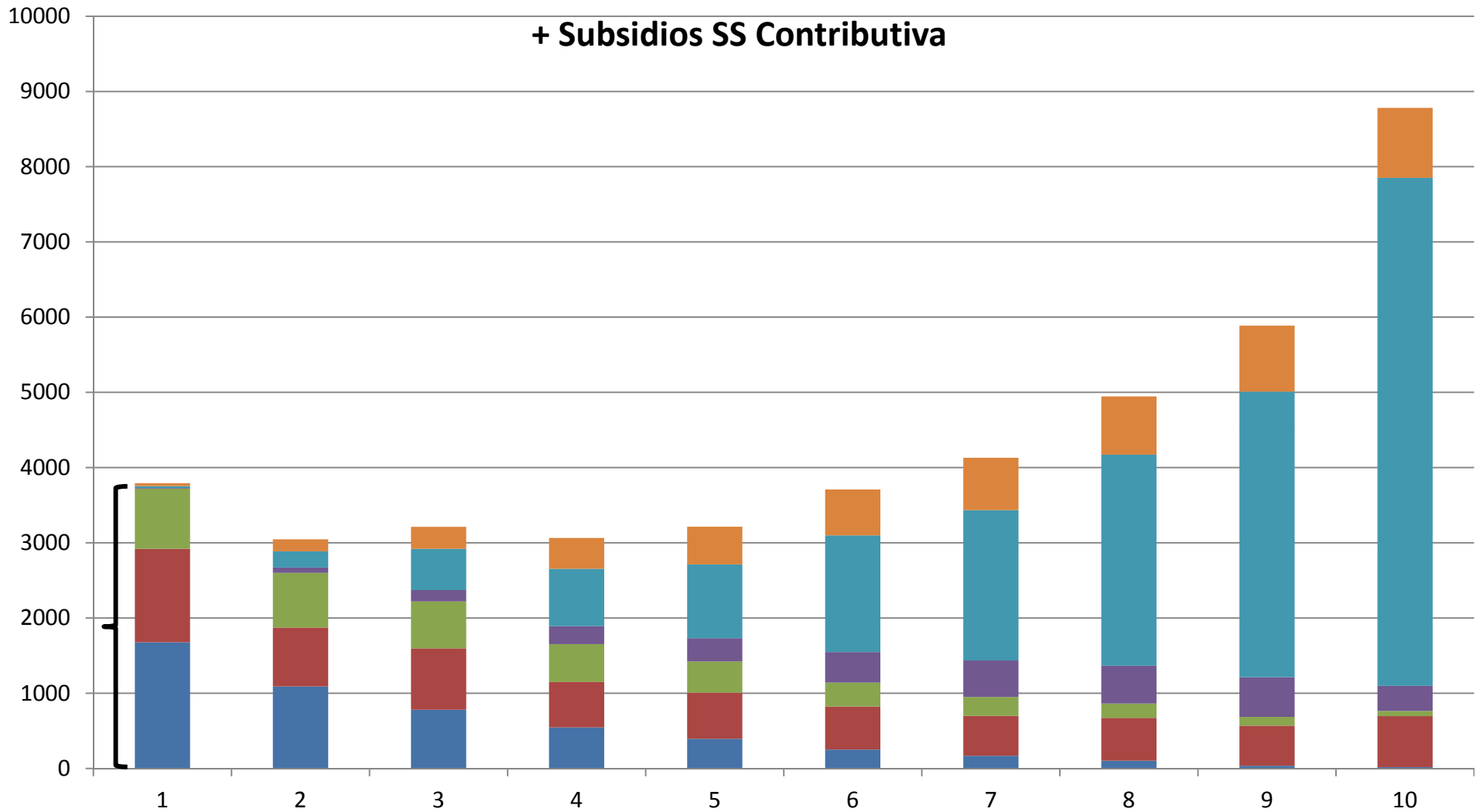


## Transferencias directas y Seguro Popular: Pesos anuales per cápita



*\*Procampo, 70 y Más, programas estatales y DF de Adultos Mayores, PET, Becas escolares, PAL, Liconsa, Diconsa, Desayunos Escolares y otros programas sociales menores.*

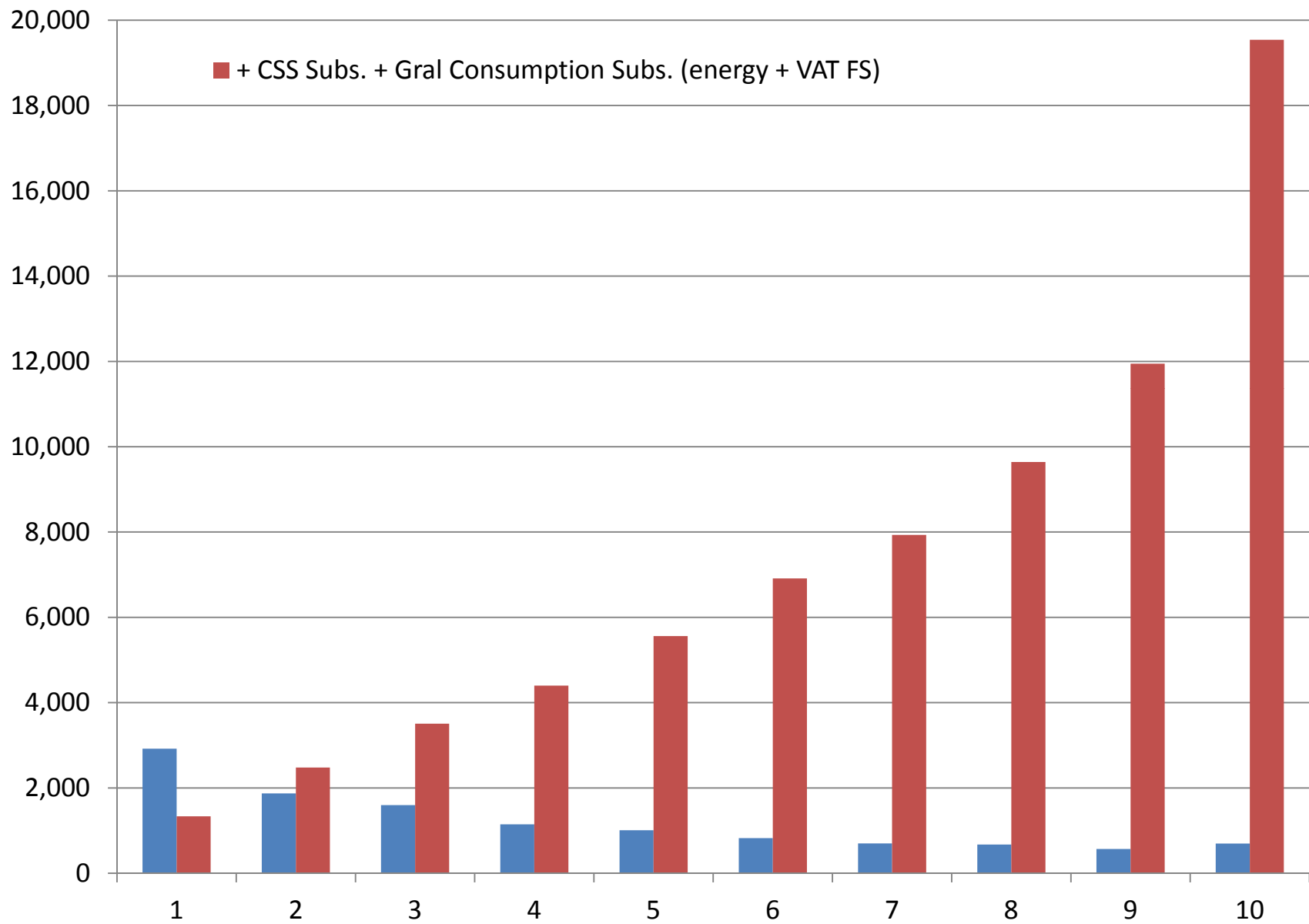
### + Subsidios SS Contributiva

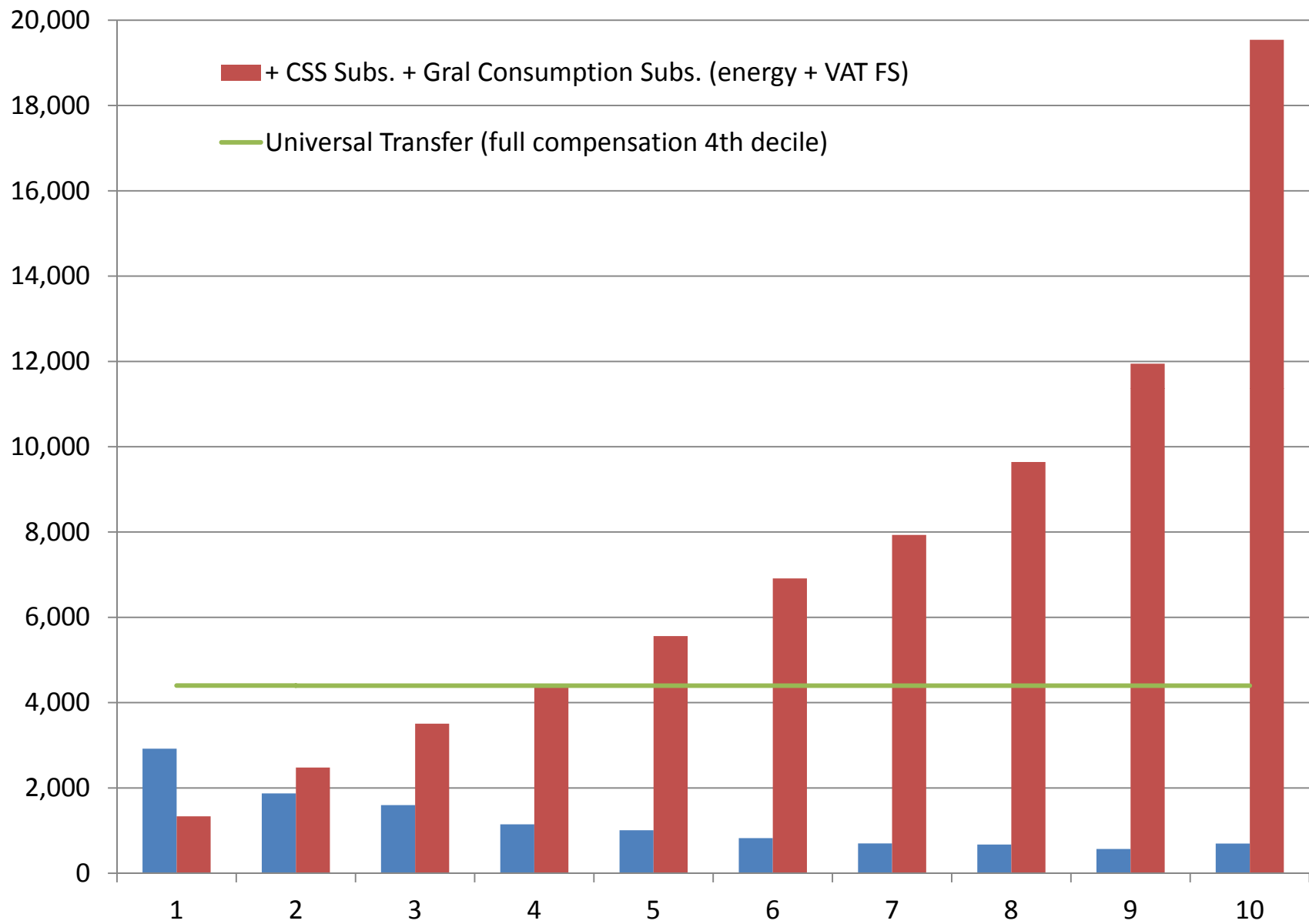


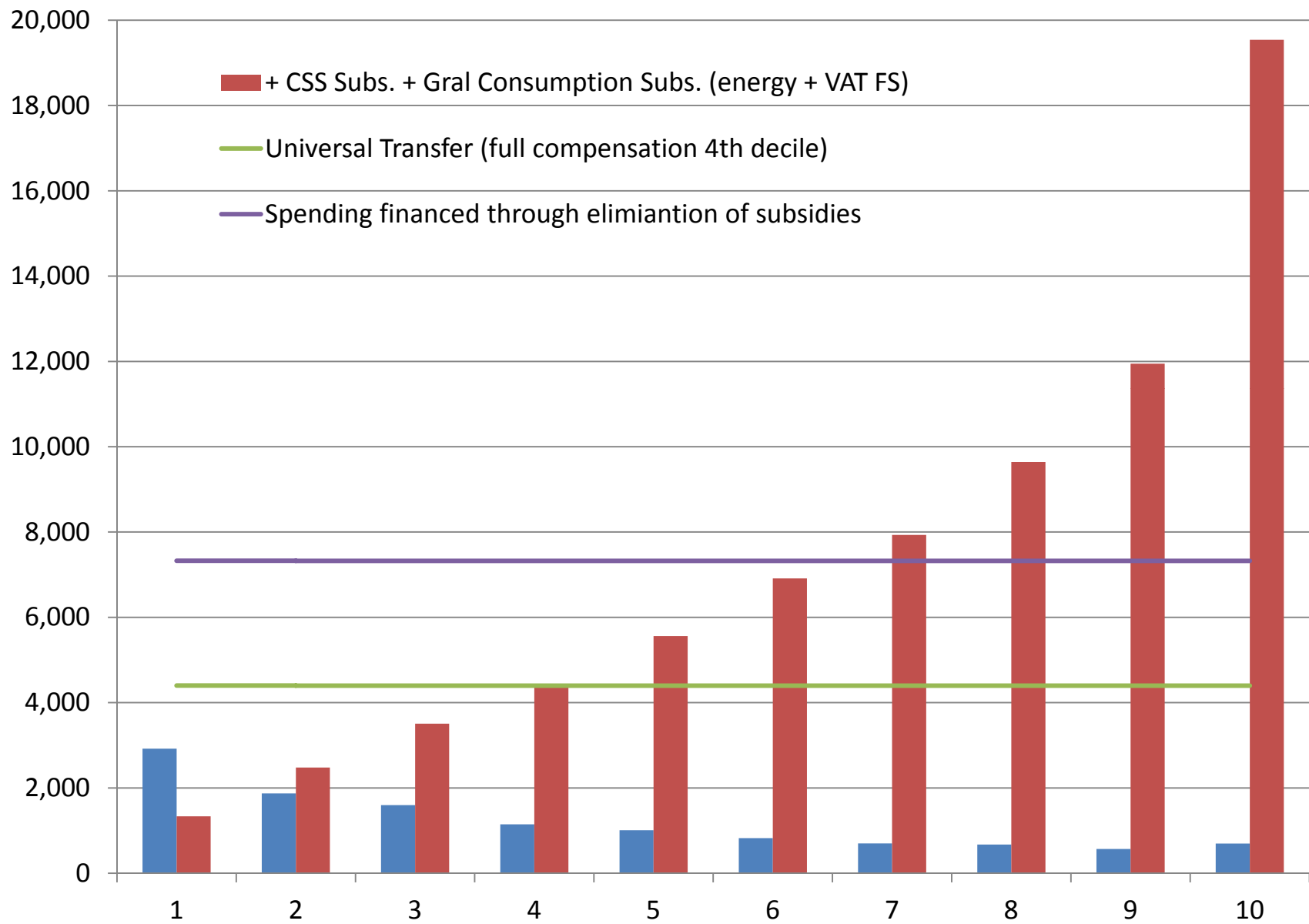
- Oportunidades
- Seguro Popular
- Subsidios SS Contributiva Pensiones
- Otras transferencias directas\*
- Subsidio al Salario (ISR negativo)
- Subsidios SS Contributiva Salud

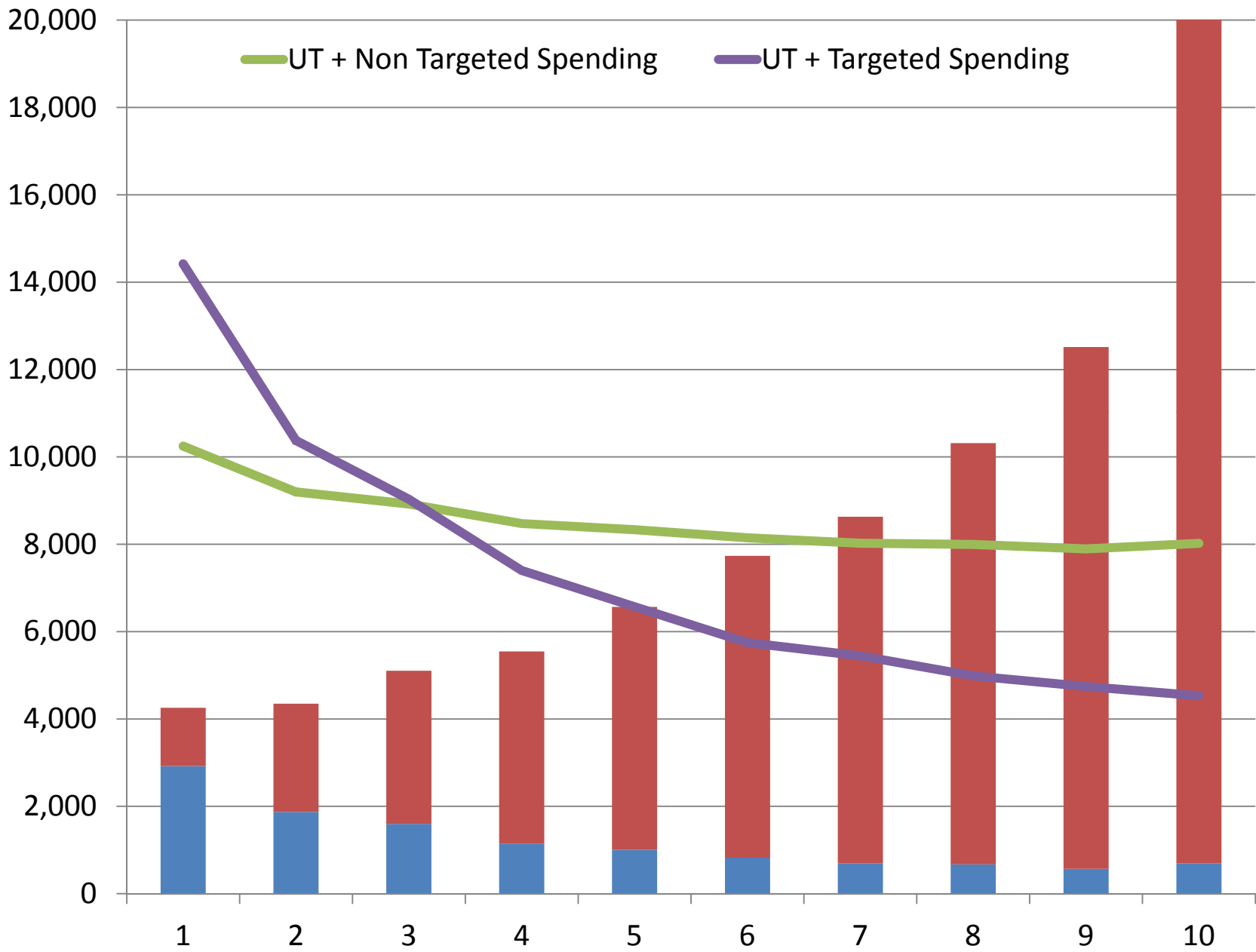
# Reformas

- **Eliminar *barreras económicas (y otras) de acceso a la SS***: piso mínimo, financiamiento no contributivo.
- **Eliminar subsidios de SSC en el sector público**
- ***Ingreso Mínimo Universal...***
  - en México la mayoría de la población que sufre de insuficiencia de ingresos para sostener un mínimo de consumo alimentario no se encuentra en esta situación por desempleo, discapacidad o vejez, sino por **contar con activos productivos insuficientes para generar este ingreso mínimo**, aún cuando trabajan más horas que otros estratos económicos...











**¡Gracias!**