

LA PARTICIPACIÓN DEL TRABAJO EN EL  
INGRESO NACIONAL:  
EL REGRESO A UN TEMA OLVIDADO

Norma Samaniego

Febrero de 2016

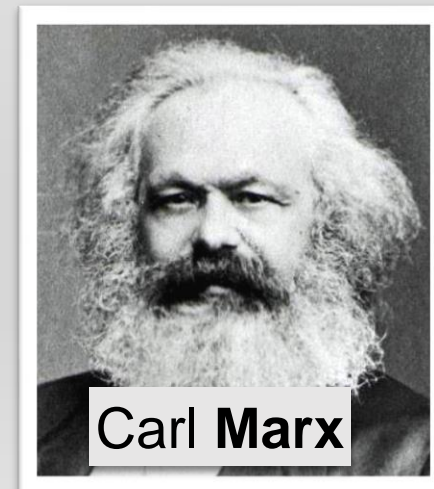
# Después de haber sido una pregunta central para los economistas clásicos...

¿Qué explica la riqueza de las naciones?

¿Cómo se distribuye el ingreso de una nación?



...El tema de la distribución del ingreso fue enterrado a fines del siglo XX



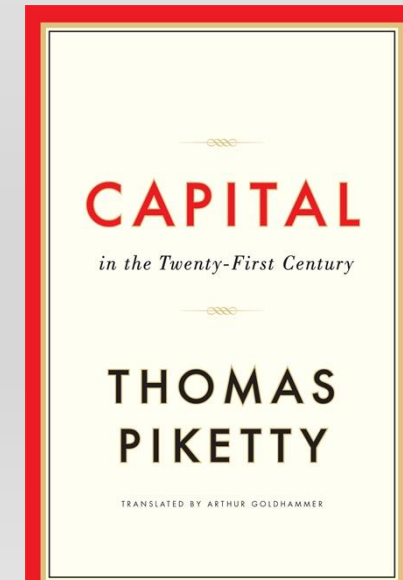
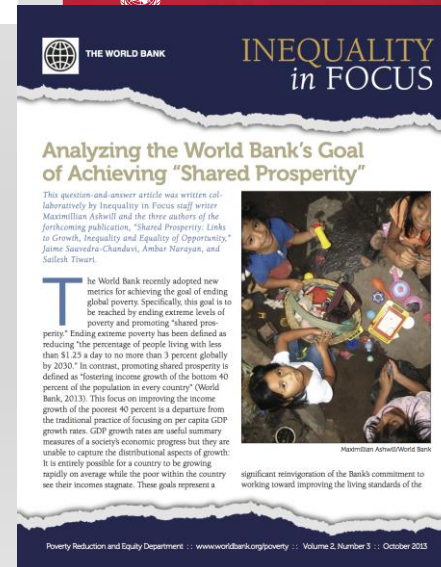
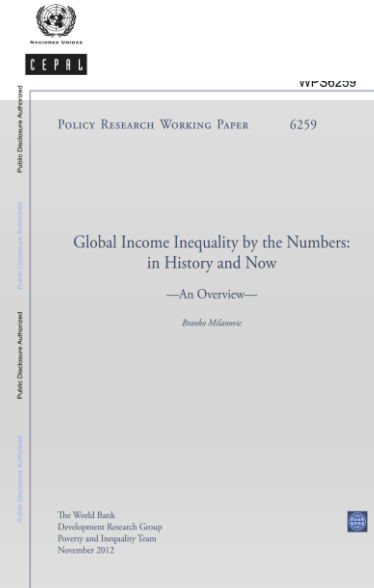
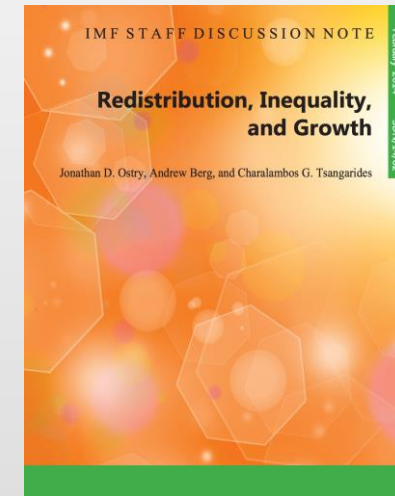
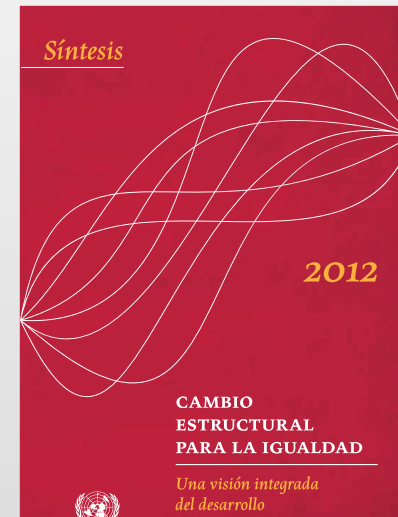
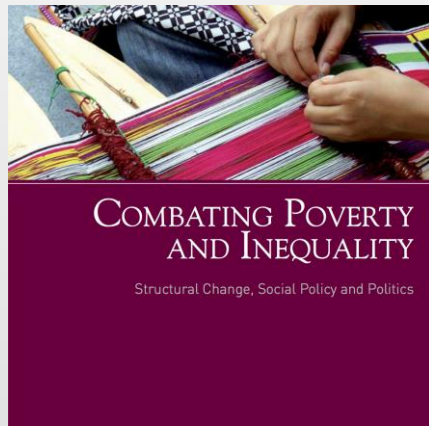
# Durante parte del siglo XX la desigualdad fue un tema olvidado

- Las teorías económicas lo hicieron aparecer como "*una situación pasajera e irrelevante*"



- Se llegó a convertir en un fenómeno socialmente tolerado
- Se dio un discurso de legitimación de la desigualdad
  - "*La desigualdad no importa mientras haya crecimiento y disminuya la pobreza*"
  - "*En un sistema meritocrático es la respuesta justa al logro individual*"

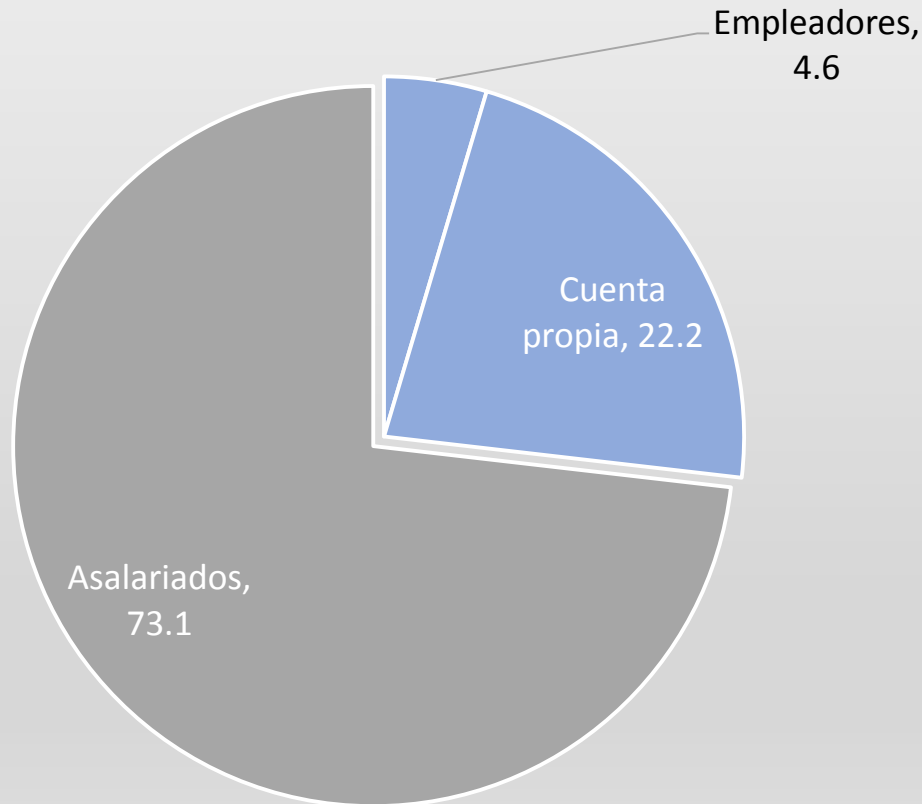
# El tema de la desigualdad ha saltado al centro de la atención mundial



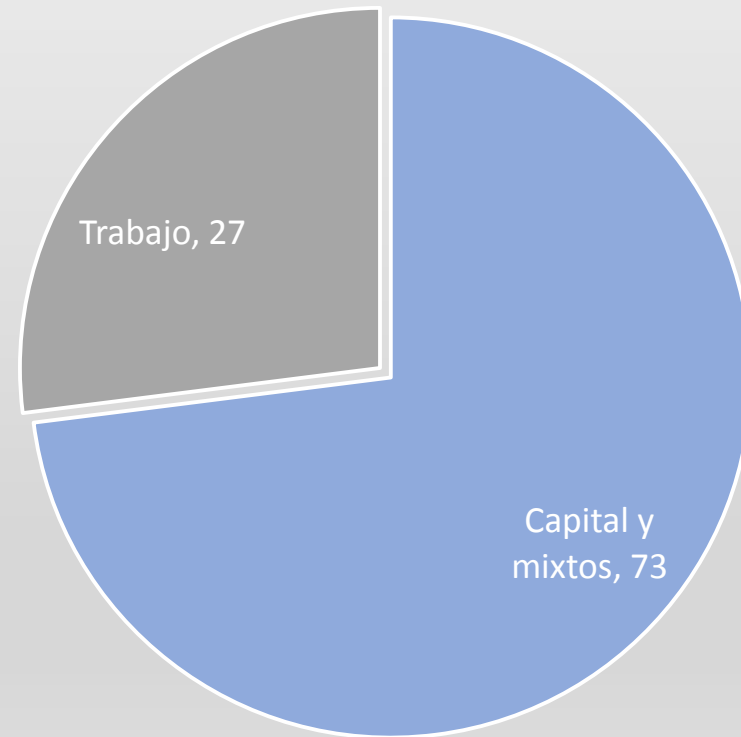
# **LA DISTRIBUCIÓN ENTRE TRABAJO Y CAPITAL (FUNCIONAL)**

# ¿Cómo se distribuye el ingreso nacional?

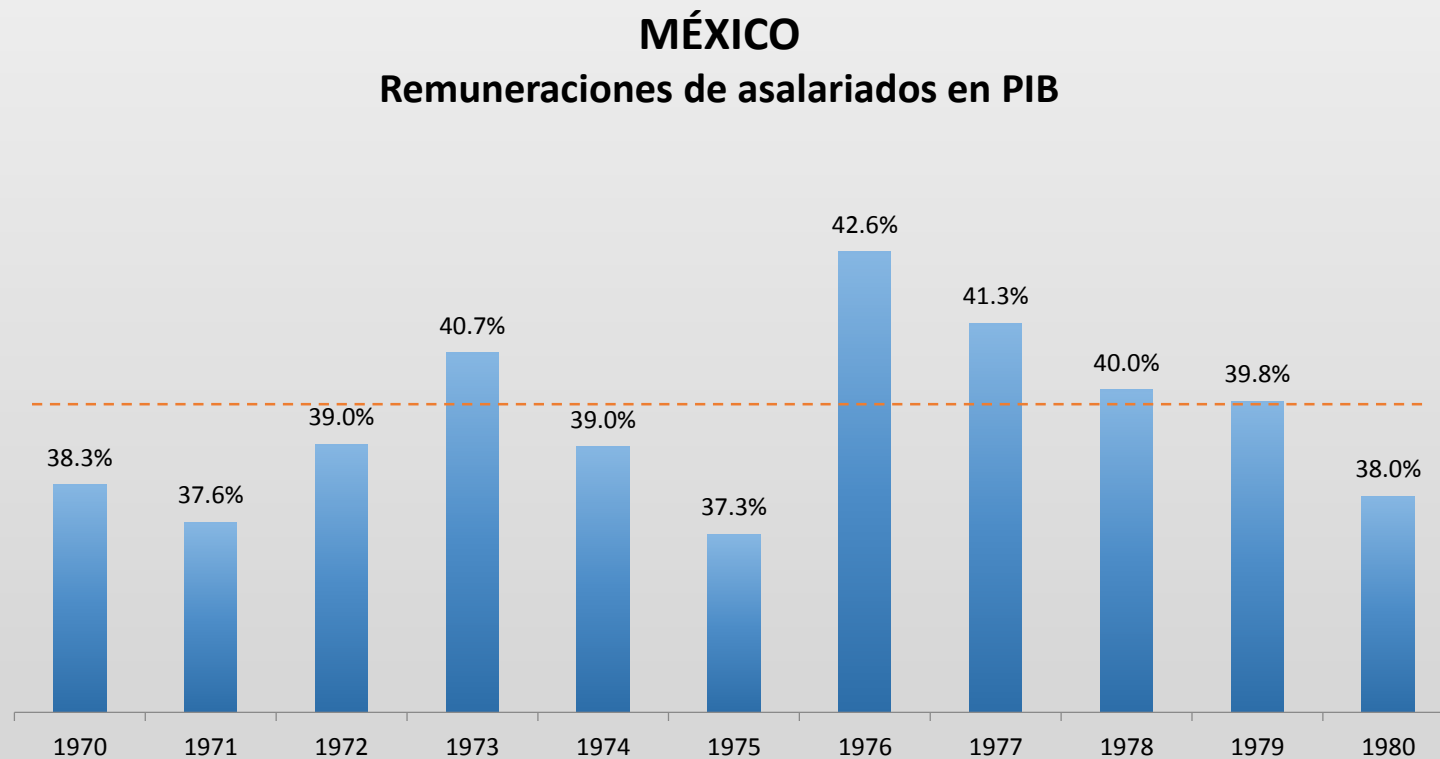
Población ocupada %



PIB %



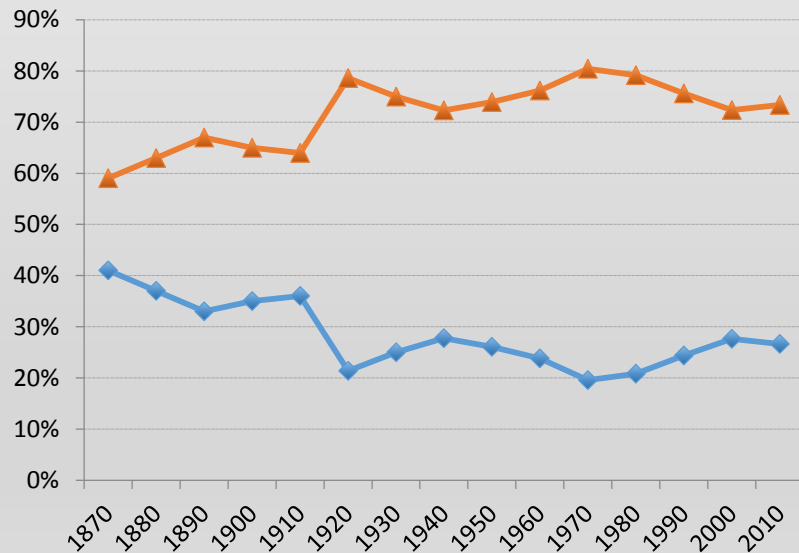
# La participación del trabajo en los años setenta...



FUENTE: INEGI, SCNM.

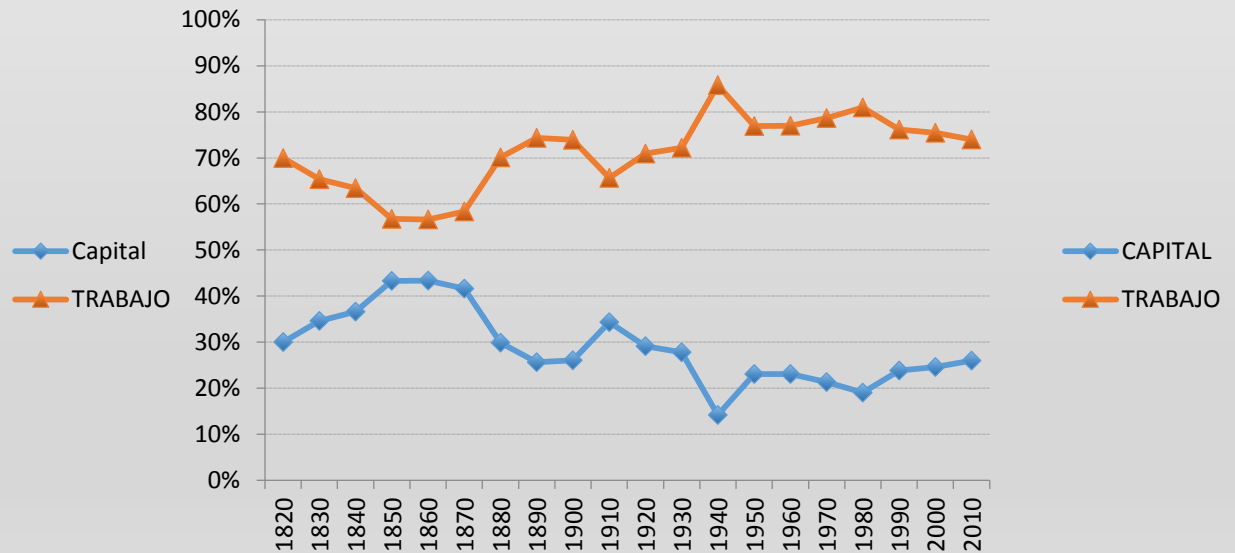
# Un patrón distributivo distinto

**REINO UNIDO**  
**TRABAJO Y CAPITAL**  
**PARTICIPACIÓN EN EL INGRESO NACIONAL %**



FUENTE: [piketty.pse.fr/capital21.c](http://piketty.pse.fr/capital21.c)

**FRANCIA**  
**TRABAJO Y CAPITAL**  
**PARTICIPACIÓN EN EL INGRESO NACIONAL %**

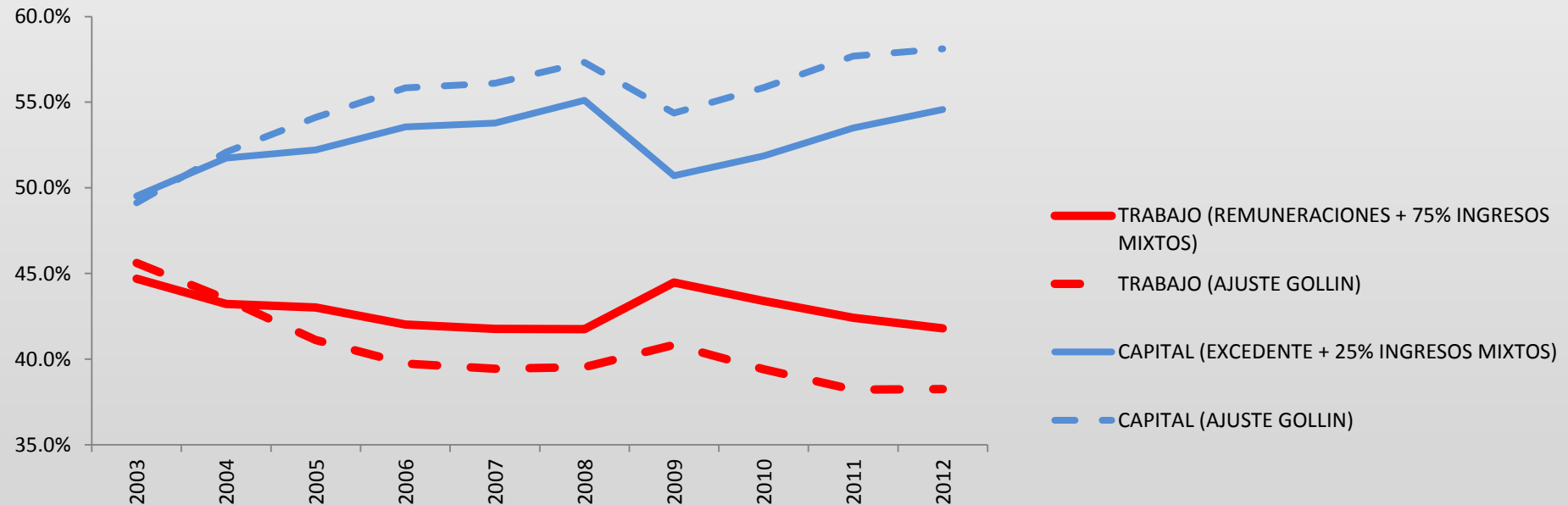


FUENTE: [piketty.pse.fr/capital21.c](http://piketty.pse.fr/capital21.c)



# Si se ajustan los ingresos mixtos...

## MÉXICO. TRABAJO Y CAPITAL PARTICIPACIÓN AJUSTADA EN EL PIB

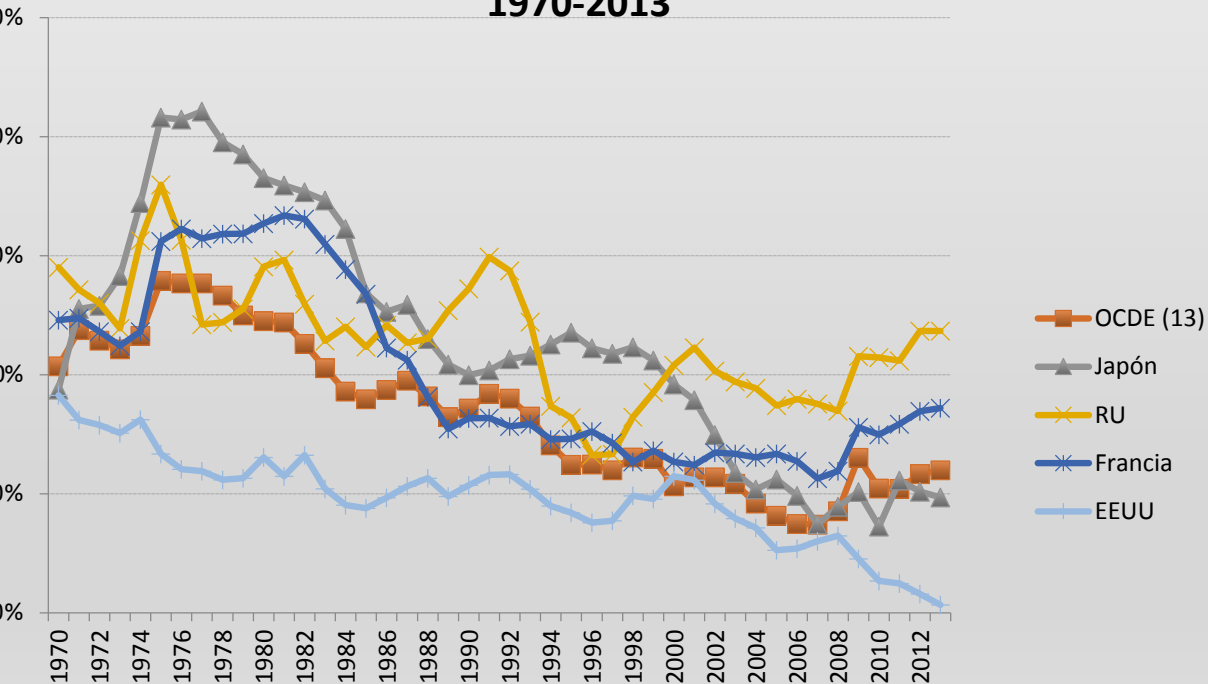


NOTA: El ajuste tipo Gollin consiste en distribuir los ingresos mixtos suponiendo que los trabajadores no asalariados reciben un ingreso por trabajo similar al de los asalariados y el resto es ingreso de su capital.

FUENTE: Elaboración propia con datos de INEGI, SCNM. y ENOE-

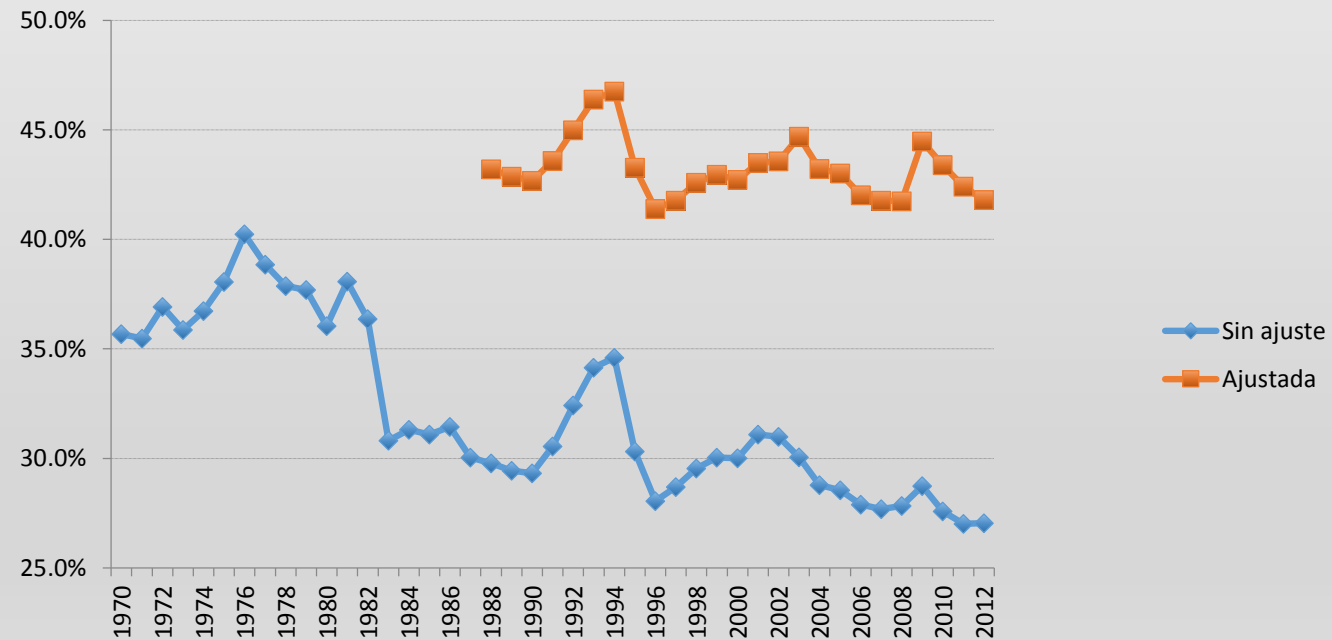
# En todo el mundo la participación del trabajo ha descendido

**PARTICIPACIÓN AJUSTADA DE LAS REMUNERACIONES AL TRABAJO EN EL PIB 1970-2013**



FUENTE: Elaboración propia con datos de AMECO, UE.

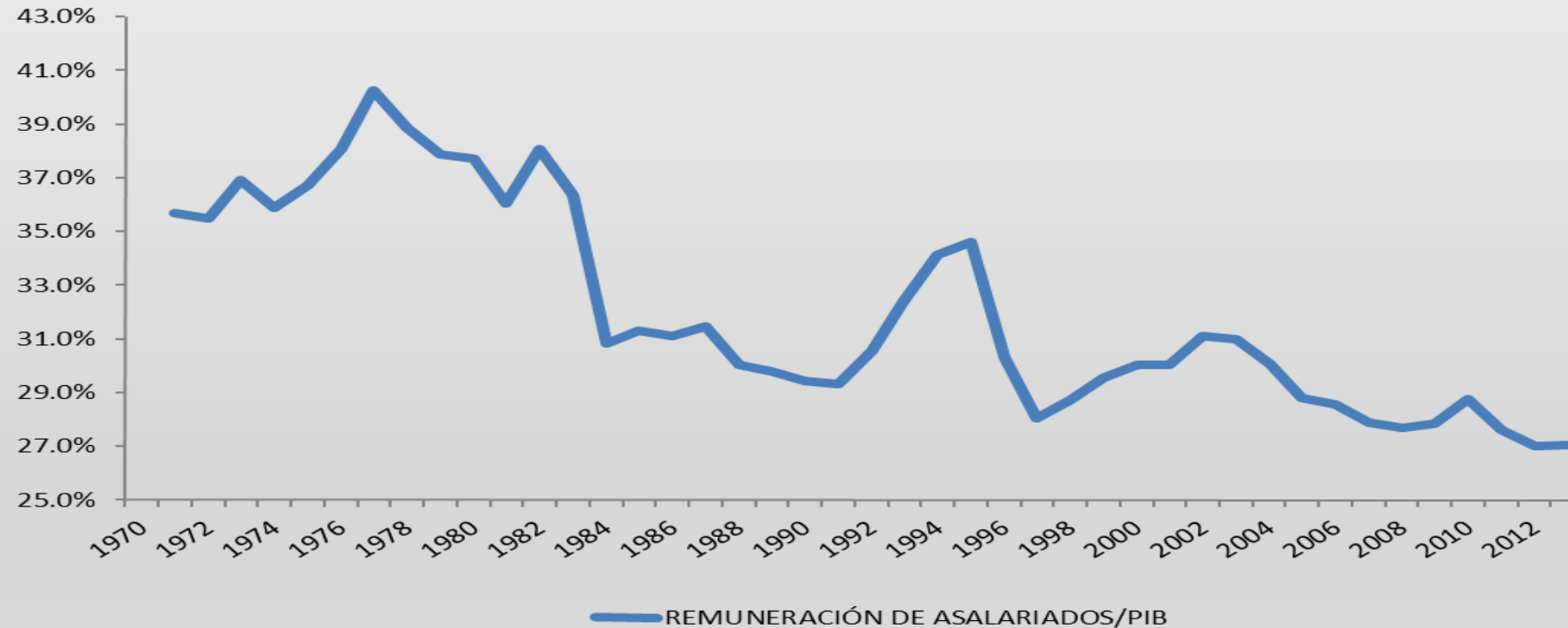
**MÉXICO. PARTICIPACIÓN DE LAS REMUNERACIONES EN EL PIB 2007-2012**



FUENTE: Elaboración propia con datos de INEGI, SCNM.

# La distribución funcional en México

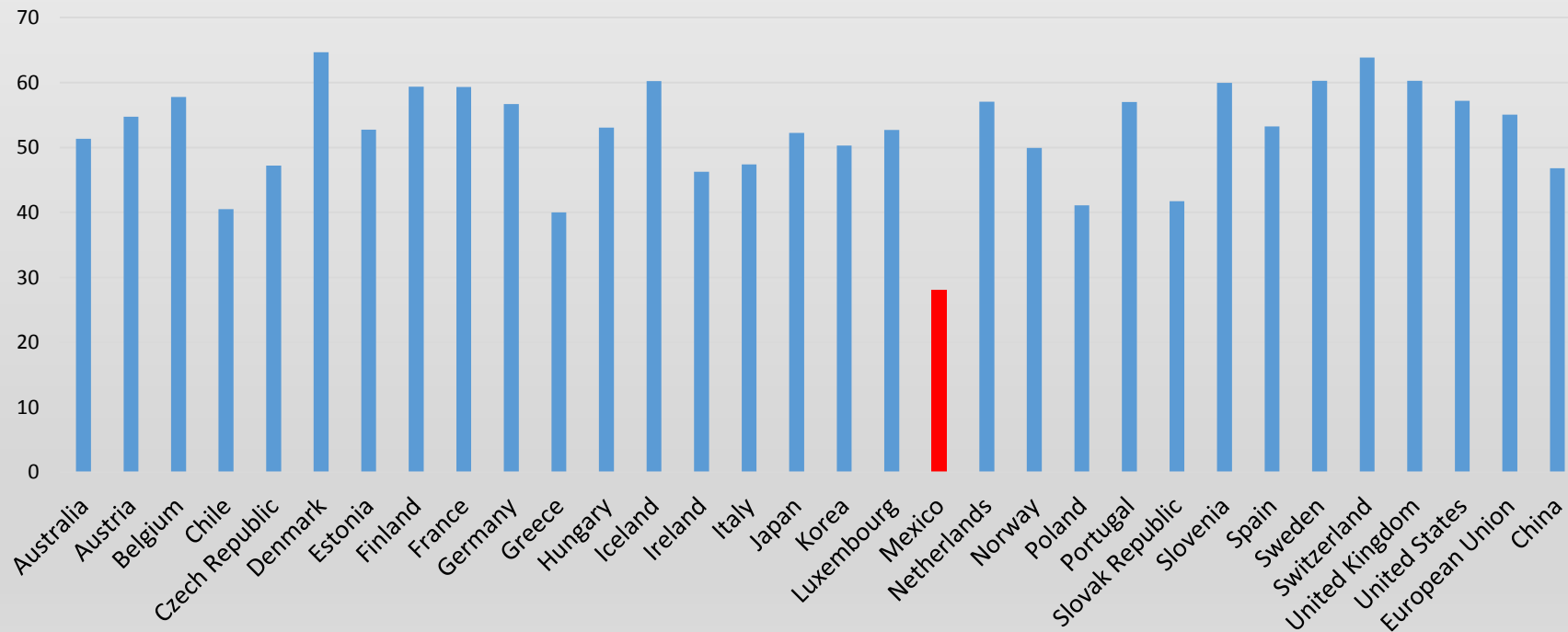
## REMUNERACIÓN DE ASALARIADOS/PIB



FUENTE: Elaboración propia con información histórica de INEGI, SCNM. Series encadenadas, 1970-1980, base 1970; 1980-1988, base 1980, 1988-2003, base 1993; 2003-2012, base 2008. IMSS, salario medio de cotización, asegurados permanentes de carácter asalariado. (Ver Anexo1).

# A nivel internacional, con datos de OCDE, es de las más bajas

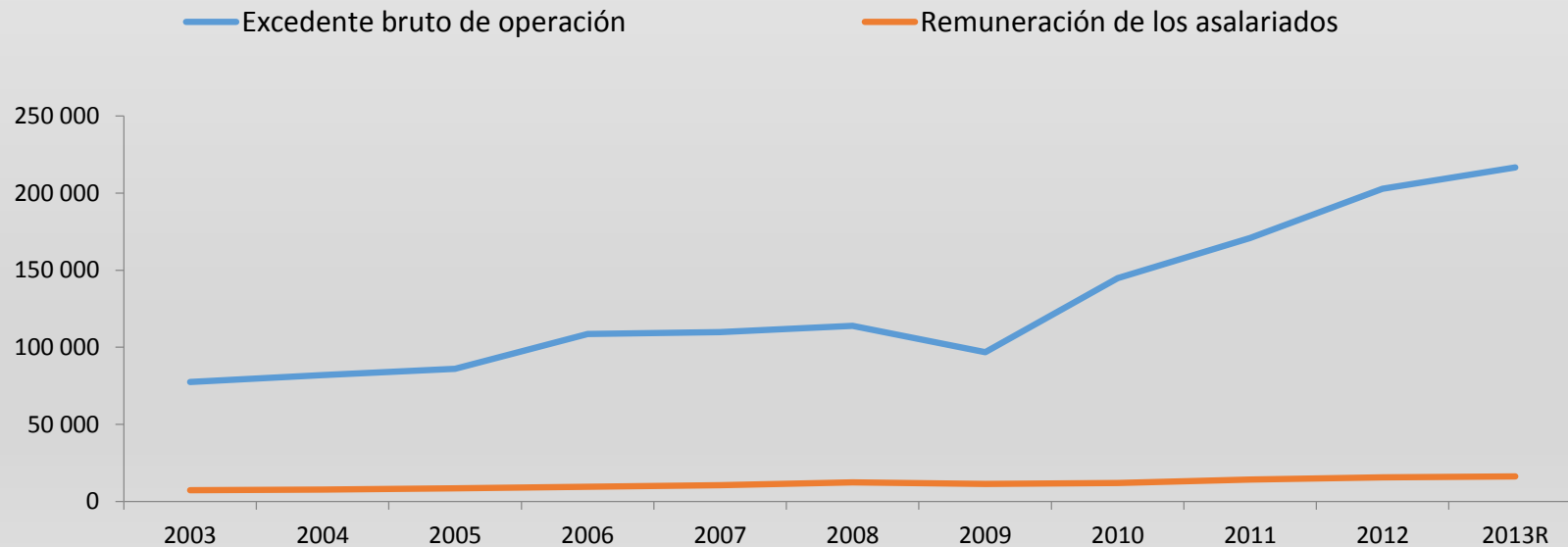
PARTICIPACIÓN PORCENTUAL DE LAS REMUNERACIONES AL TRABAJO EN EL VALOR AGREGADO BRUTO 2011



FUENTE: Elaboración propia con datos de OCDE.Stat

# A nivel de rama, la participación también ha caído

## REMUNERACIONES TOTALES Y EXCEDENTE BRUTO DE OPERACIÓN. Millones de pesos corrientes Rama 3361: Fabricación de automóviles y camiones



FUENTE: INEGI (SCNM).

¿Por qué es tan baja la participación del trabajo?

¿Qué ha determinado su magnitud?

## **La dinámica del empleo y los salarios**

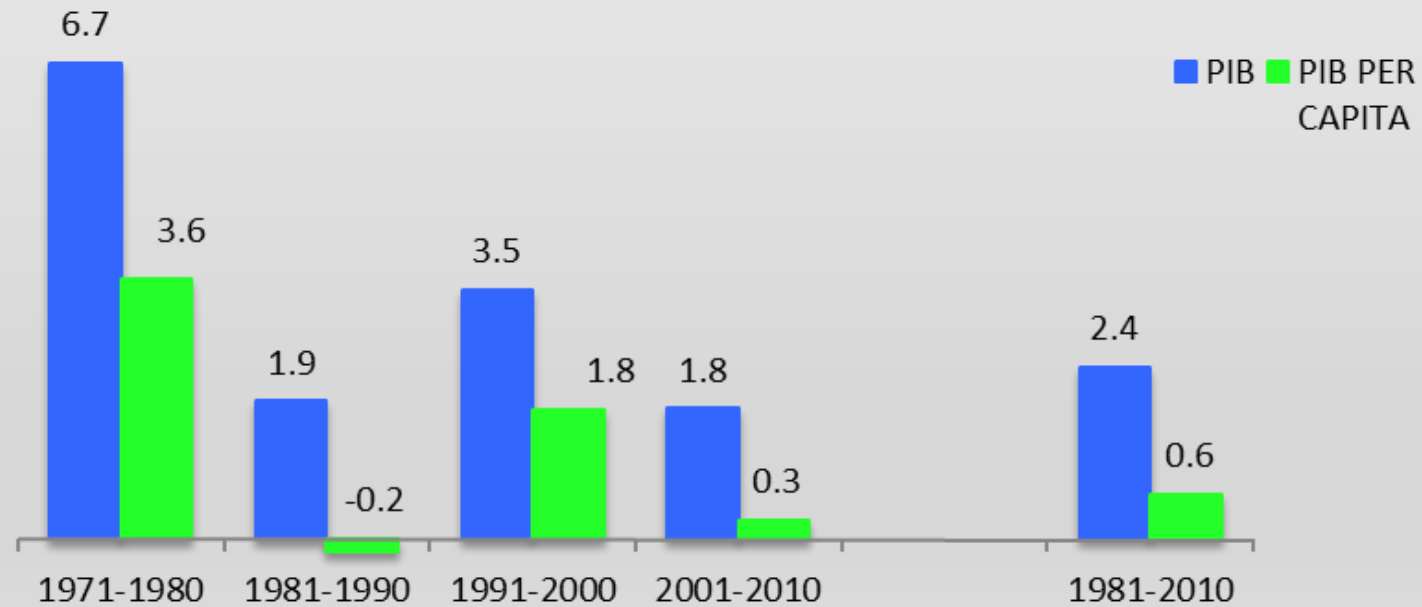
- Se rompe la dinámica del crecimiento
- Se desboca la inflación
- El costo principal recae en los salarios

## **La década de los ochenta**

# El patrón de crecimiento se rompe

## PIB Y PIB PER CAPITA A PRECIOS CONSTANTES

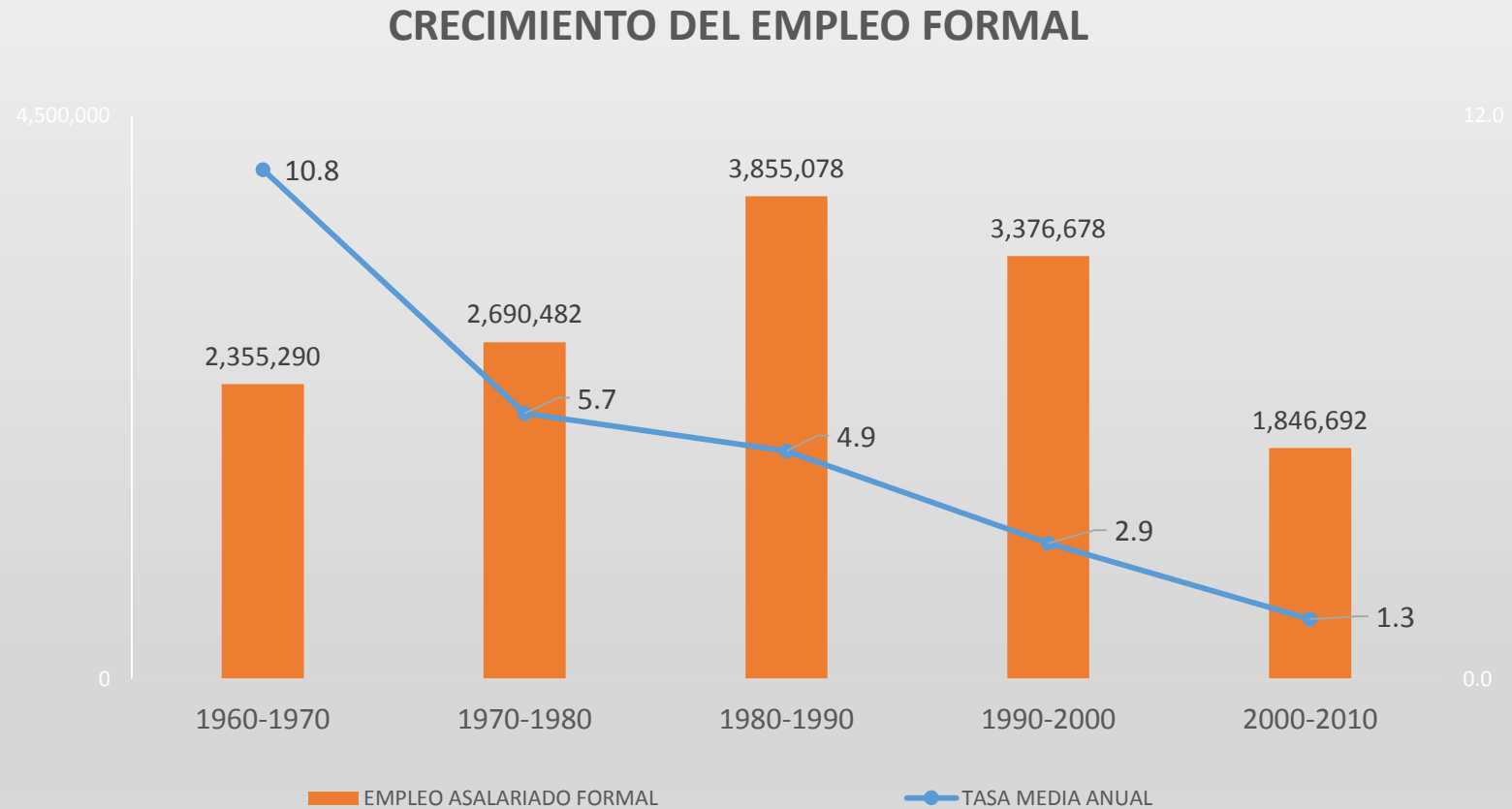
Variación promedio anual por decenio %



FUENTE: Elaboración propia con cifras de FMI. World Data Base, 2014 e INEGI



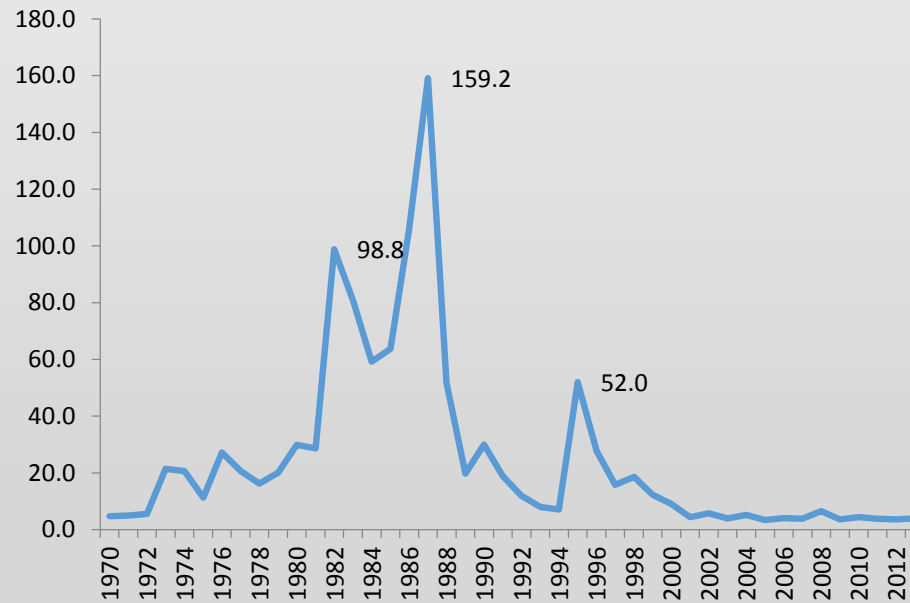
# La creación de empleo formal se debilita



FUENTE: Elaboración propia con datos de IMSS, ISSSTE y PEMEX

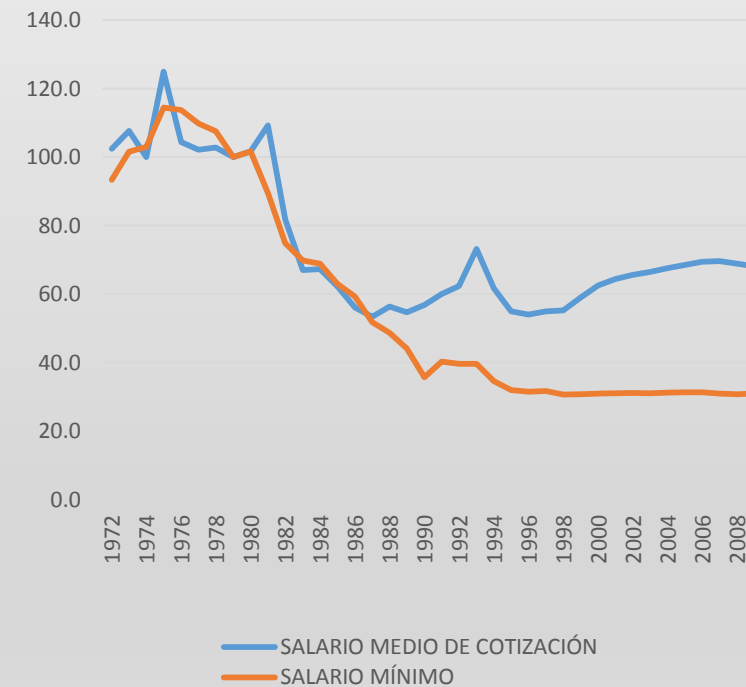
# Se desborda la inflación y se desploman los salarios

**INFLACIÓN ANUAL**  
Variación del INPC al mes de diciembre %



FUENTE: Elaboración propia con datos de INEGI

**SALARIO MEDIO FORMAL Y SALARIO MÍNIMO**  
Índice 1972 = 100



FUENTE: Elaboración propia con datos de IMSS, CONASAMI e INEGI.

1ª mitad:

- Se contiene la inflación
- Se frena la incorporación a la formalidad
- El salario medio inicia una leve recuperación

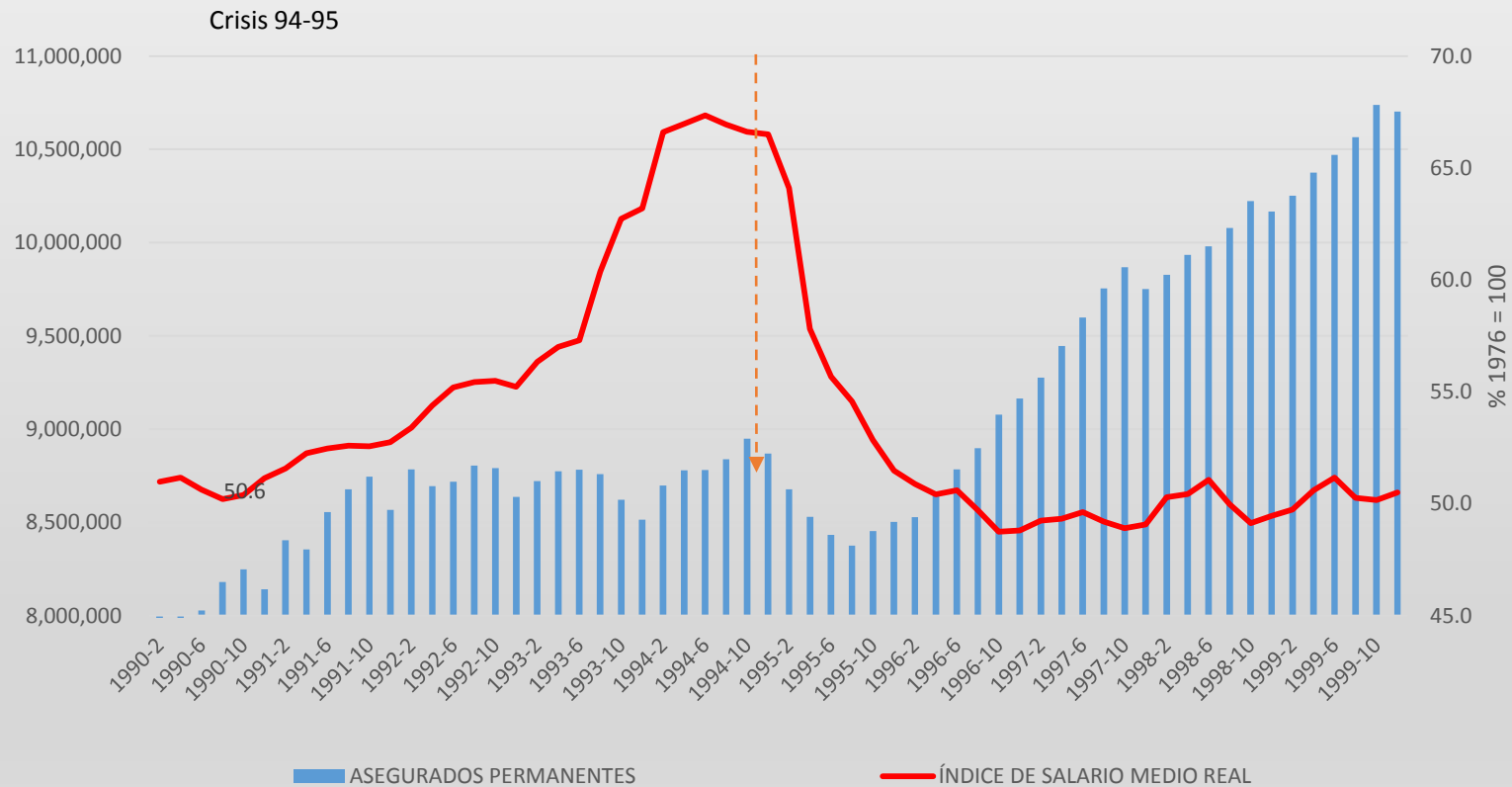
2ª mitad

- Crisis de 94-95
- TLCAN.
- Crecimiento acelerado del empleo en la maquila
- Destrucción masiva de empleo en el campo
- Se desborda la informalidad
- Crece la emigración laboral y cambia su composición

## **La década de los noventa (los dos quinquenios)**

# Una década marcada por la convulsión

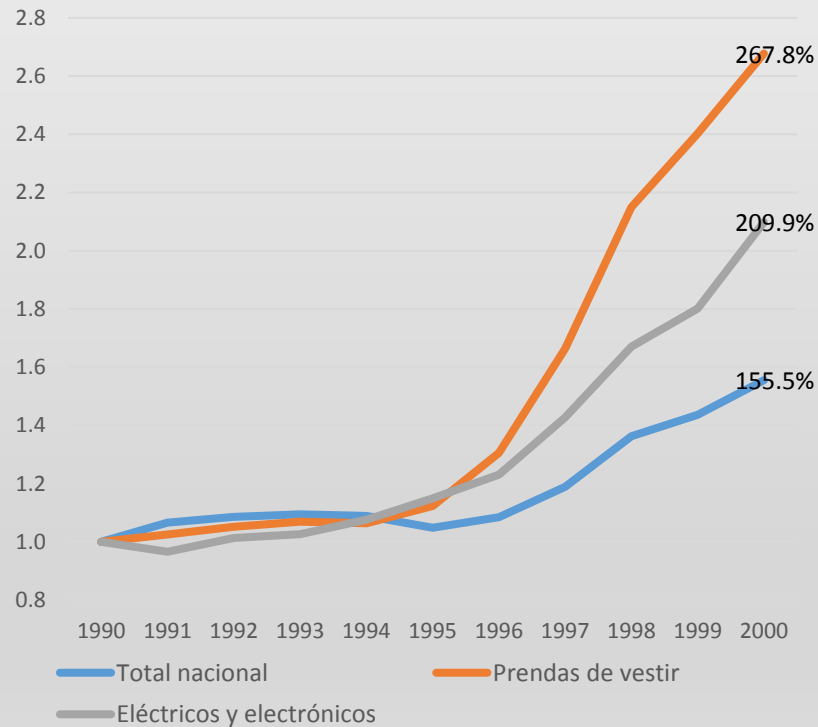
## EMPLEO FORMAL Y SALARIO MEDIO EN LOS AÑOS NOVENTA



FUENTE: Elaboración propia con datos de IMSS e INEGI

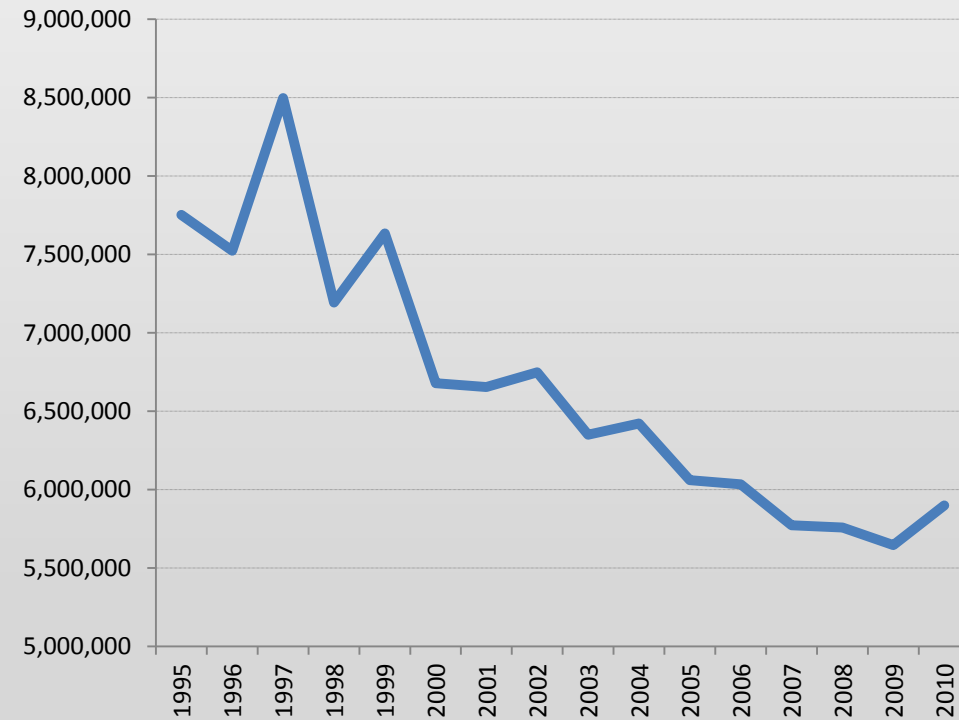
# Auge del empleo en la maquila y caída del empleo en el campo

**EMPLEO EN LAS PRINCIPALES RAMAS MAQUILADORAS**  
**ASEGURADOS PERMANENTES ÍNDICE 1990=100**  
 Al mes de junio



FUENTE: Elaboración propia con cifras del IMSS

**POBLACIÓN OCUPADA EN EL SECTOR AGROPECUARIO**

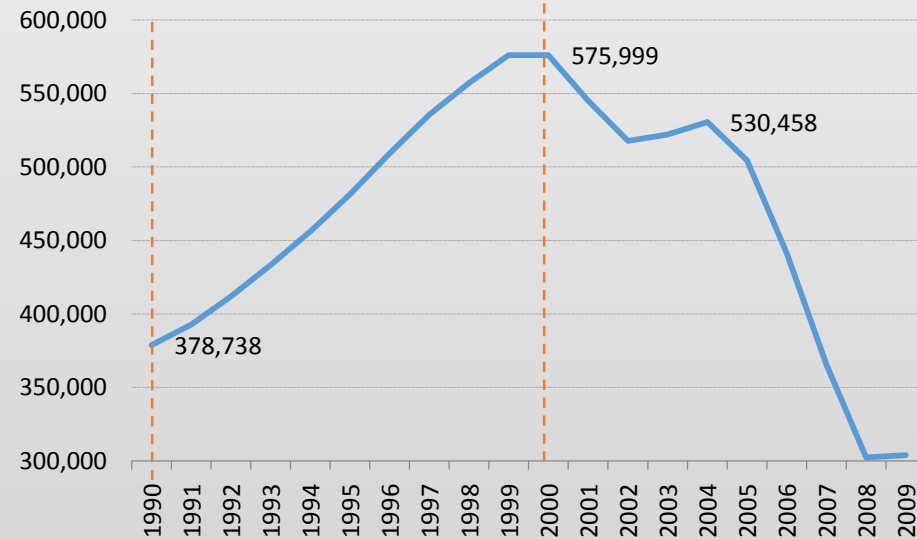


FUENTE: INEGI, ENE-ENOE, datos ajustados a proyecciones CENSO 2010

# Se acelera la emigración laboral

- 378 mil en 1990
- 575 mil en 2000
- Cambia su composición

**EMIGRANTES INTERNACIONALES  
DE 14 AÑOS Y MÁS**



FUENTE: Elaboración propia con cifras de CONAPO. Indicadores de la Dinámica Demográfica

# *Década de los noventa:*

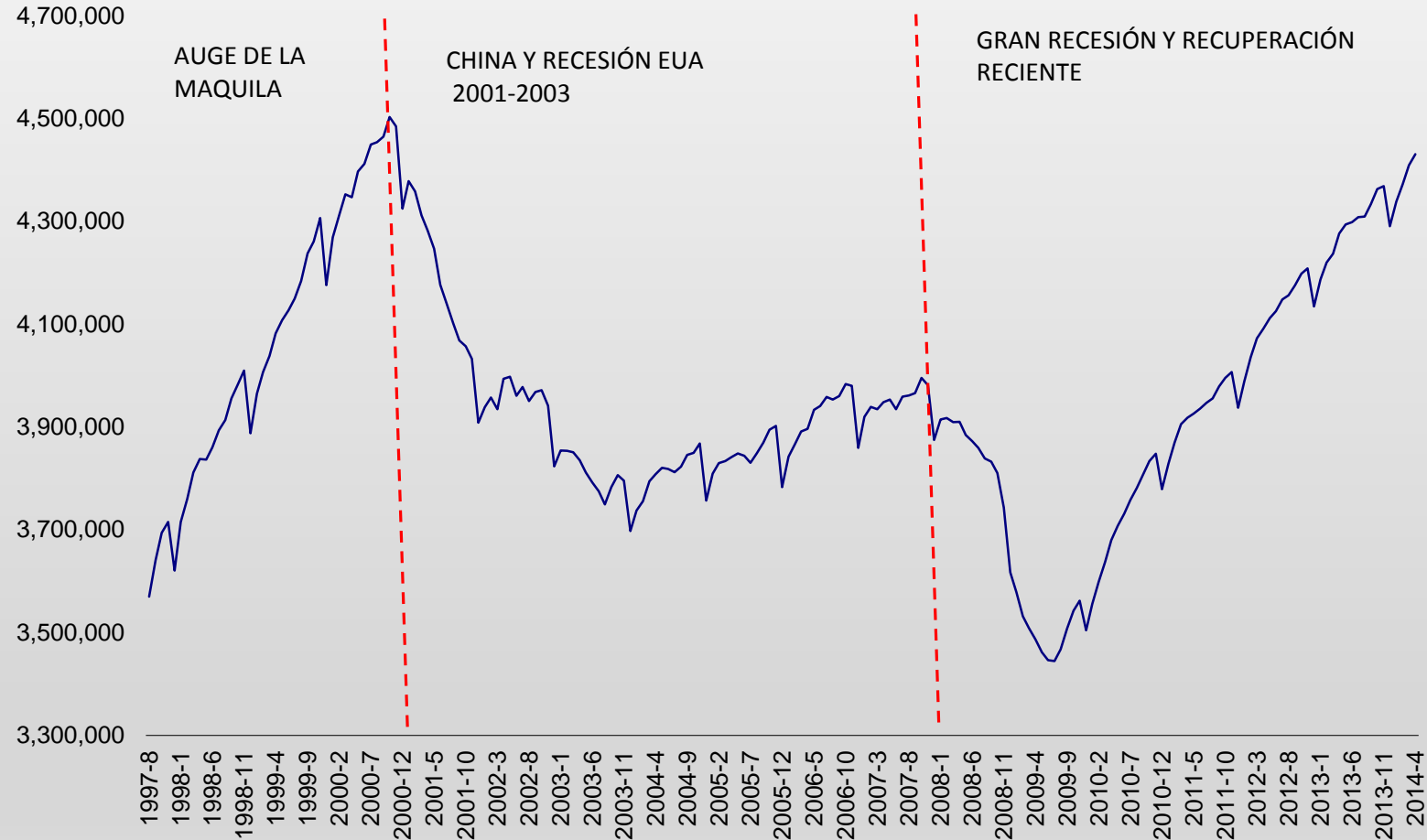
- ***1er Quinquenio: el salario se vuelve un instrumento de ajuste ante el proceso inflacionario***
  - El salario se convirtió –de hecho- en el instrumento macroeconómico de ajuste por excelencia.
- ***2º Quinquenio: El salario pasa a convertirse en elemento clave en la competencia global***
  - En los noventa, al darse la apertura comercial en todo su apogeo, el salario - que ya se encontraba en un nivel anormalmente bajo- se convierte en un elemento clave, funcional para el modelo exportador maquilador.

- El desplome del empleo en la industria
  - China + Recesión en EEUU 2001-2003
  - Magro crecimiento del empleo formal y estancamiento del salario
- Gran recesión 2007-2009
  - Se desborda el desempleo
  - Precarización
- El bono demográfico se convierte en pasivo laboral juvenil

## **La primera década del siglo XXI**



# El desplome del empleo en la industria de transformación



FUENTE:FUENTE: Elaboración propia con datos del IMSS

# Retroalimentó el crecimiento de la informalidad

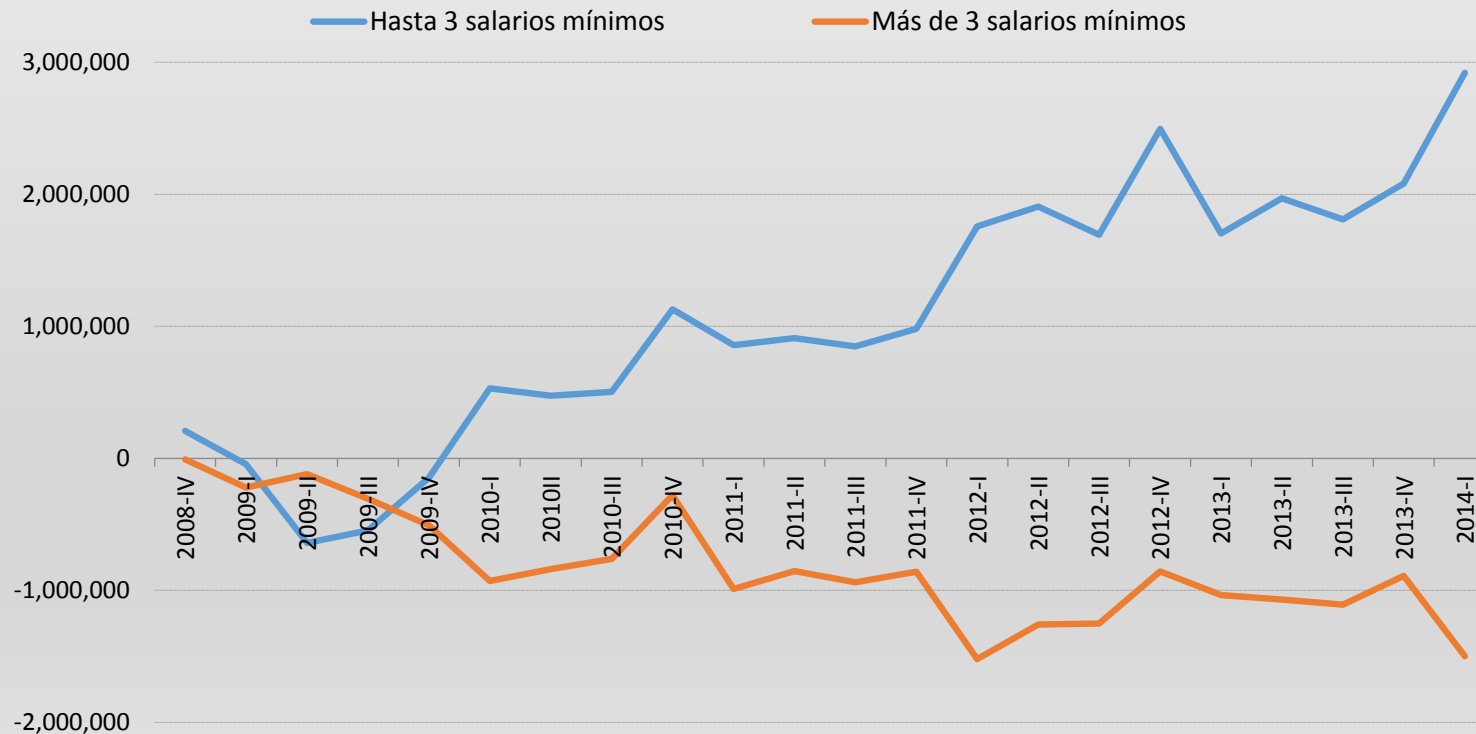


FUENTE: Elaboración propia con datos de INEGI, ENOE.

# La precarización del trabajo asalariado

## CREACIÓN Y DESTRUCCIÓN DE EMPLEO ASALARIADO DESDE EL INICIO DE LA CRISIS

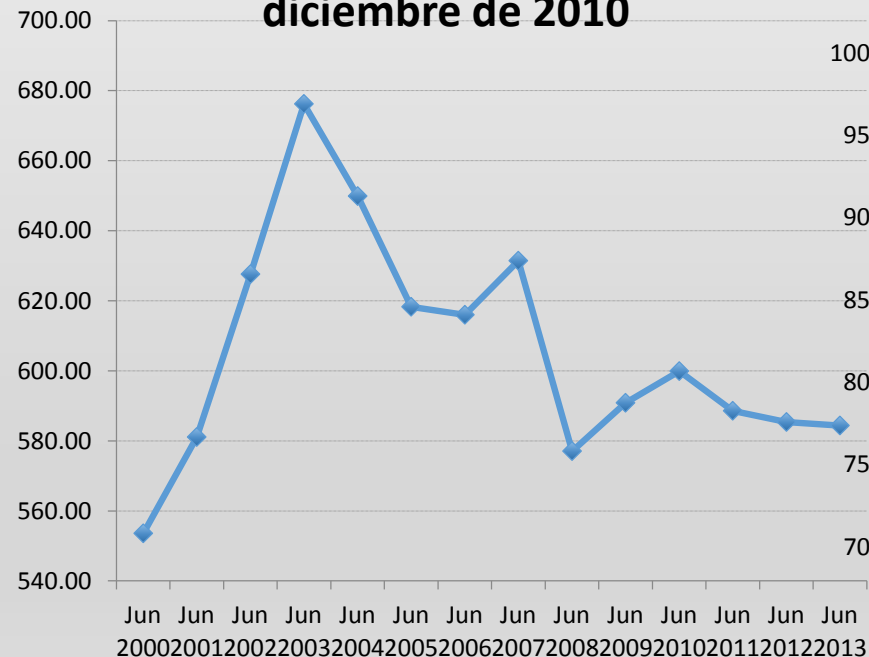
### VARIACIÓN RESPECTO AL TERCER TRIMESTRE DE 2008



FUENTE: Elaboración propia con datos de INEGI, ENOE.

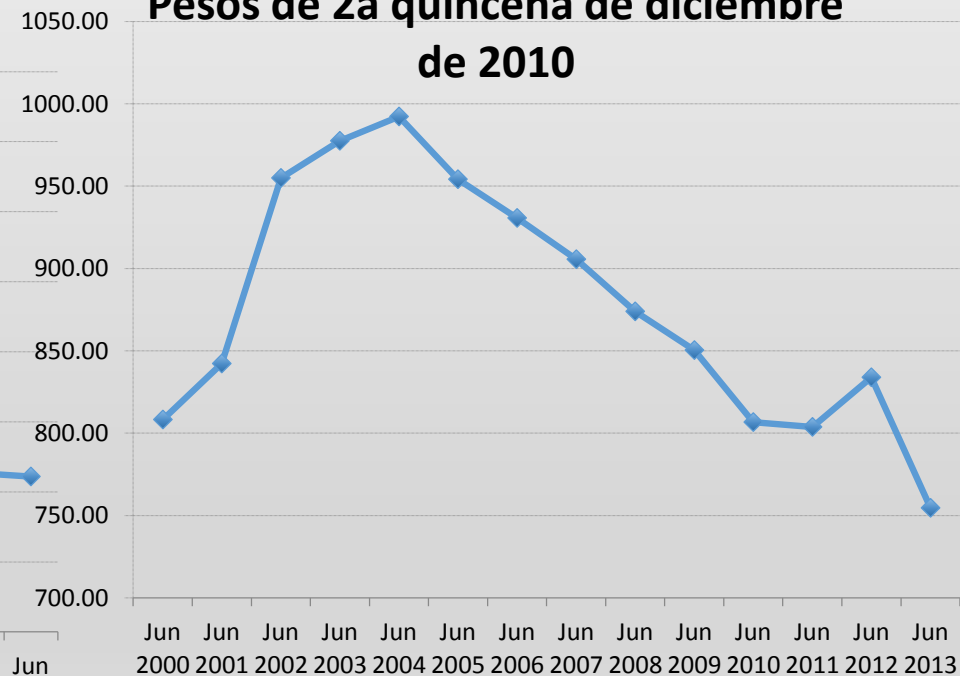
# La precarización alcanza a ramas que emplean personal más calificado

**SERVICIOS FINANCIEROS**  
**SALARIO MEDIO REAL DE**  
**COTIZACIÓN AL IMSS**  
**Pesos de 2a quincena de**  
**diciembre de 2010**



FUENTE: Elaboración propia con datos del IMSS

**COMUNICACIONES**  
**SALARIO MEDIO REAL DE**  
**COTIZACIÓN AL IMSS**  
**Pesos de 2a quincena de diciembre**  
**de 2010**



FUENTE: Elaboración propia con datos del IMSS

# Crece el índice de pobreza laboral

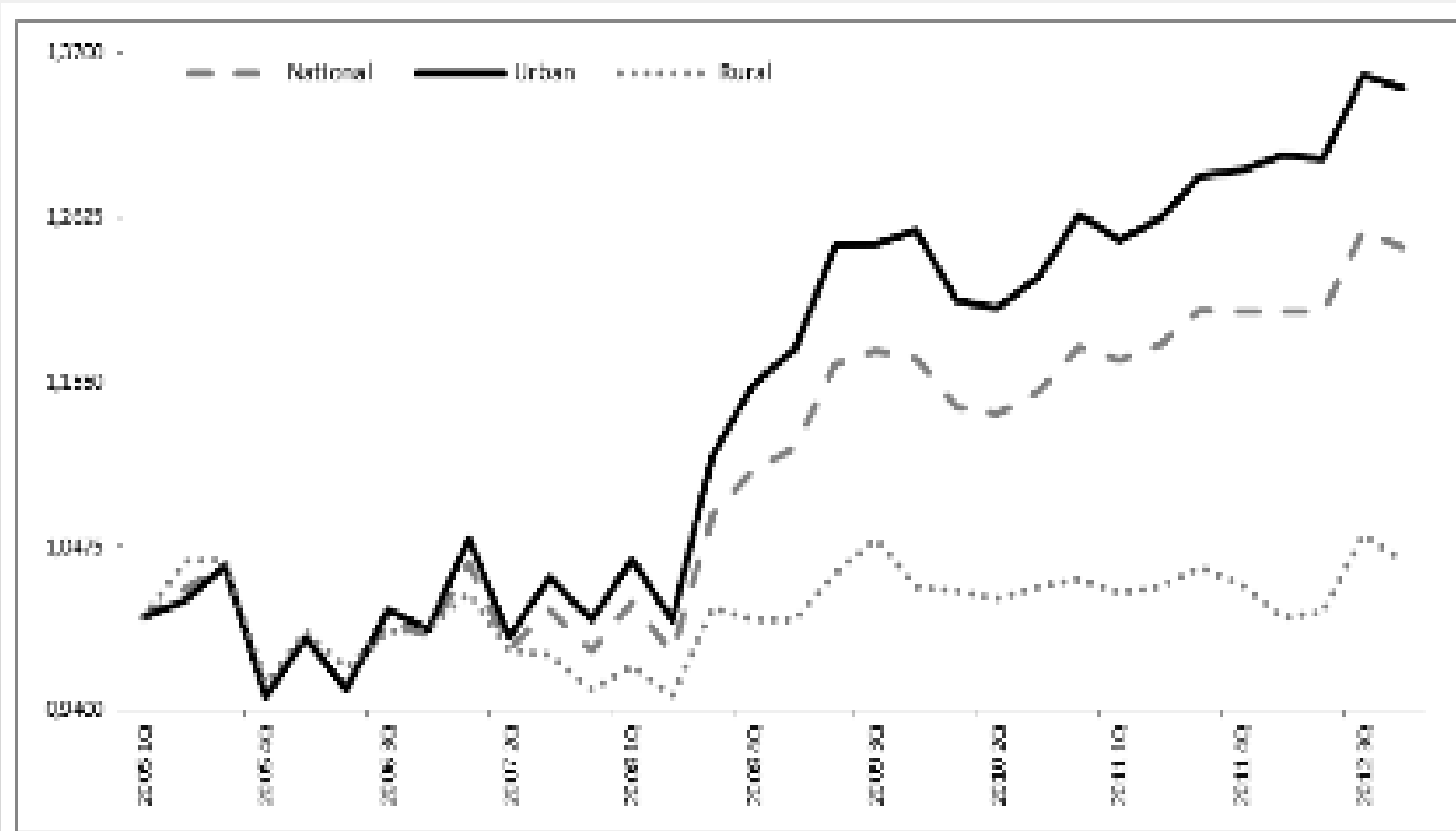


Figure 1: Poverty Labor Trend Index, fourth quarter 2012  
Source: CONEVAL.

En resumen:

## **ALGUNOS FACTORES QUE PUEDEN HABER INCIDIDO EN LA DECLINACIÓN DE LA PARTICIPACIÓN SALARIAL**

# Factores que han incidido en el declive de la participación salarial (1)

- ***La globalización y el efecto “China” en los países maquiladores***
  - La movilidad del capital ha reducido el poder de negociación del trabajo. La entrada de China al mercado americano a principios del siglo XXI constituye un nuevo factor que aumenta presión para mantener bajos los salarios en los países exportadores de productos de la maquila.\*
- ***La Gran Depresión y la precarización del empleo***
  - A partir de este siglo y especialmente, a partir de la Gran Recesión, parte de la debilidad del salario medio real se explica también por la progresiva sustitución de empleos de niveles medios y altos de salario por puestos de nivel bajo.
- ***El cambio tecnológico***
  - Las nuevas tecnologías de la información y comunicación han creado oportunidades de innovación en multitud de campos. Ha elevado la productividad pero ha ocasionado una sustitución importante o polarización de mano de obra.

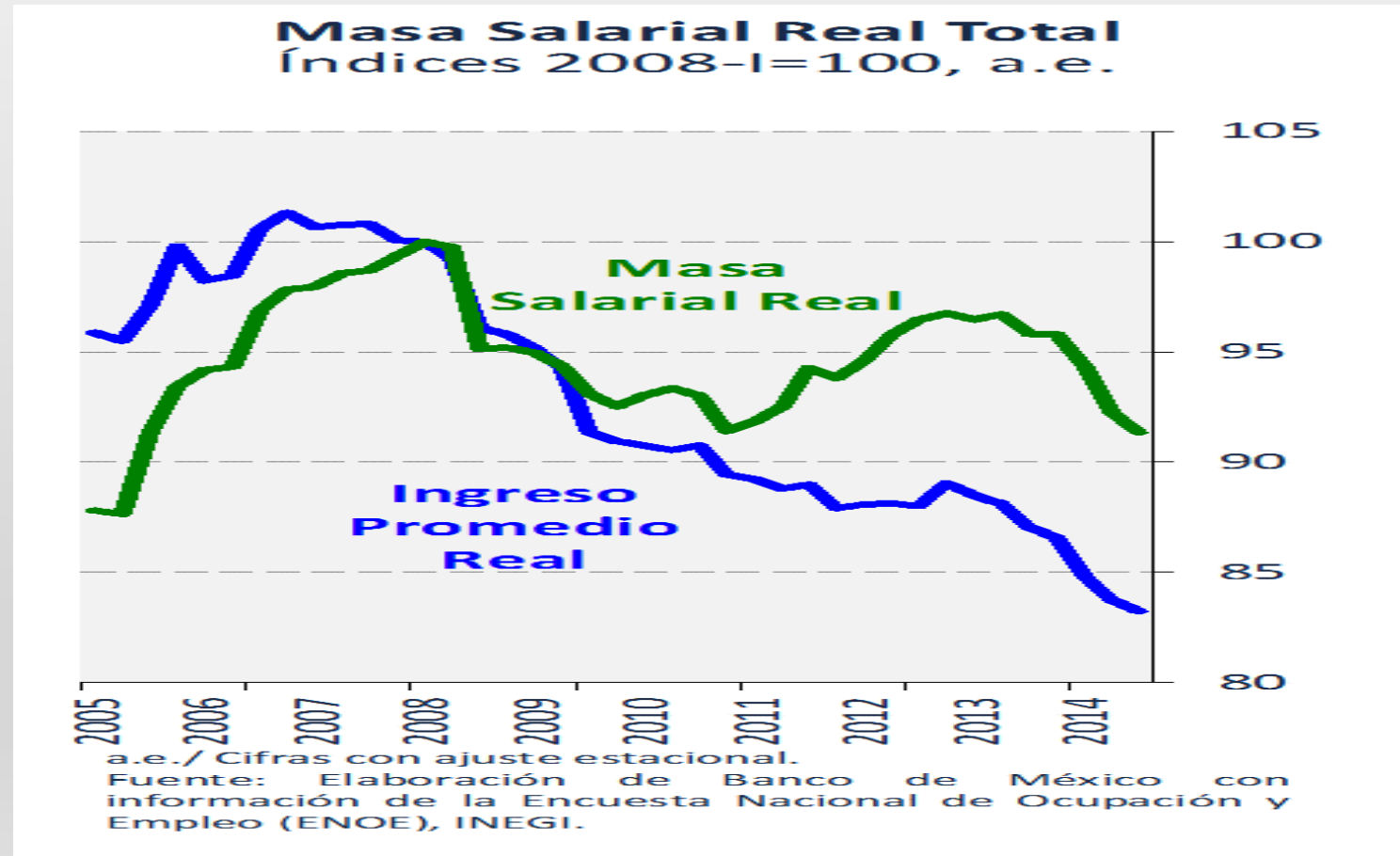
\* *Furceri y Loungany, **Opening up to Inequity**. IMF, Finance and Development March 2016*

# Factores que han incidido en el declive de la participación del trabajo (2)

- ***Proliferación de contratos atípicos y “outsourcing”***
- ***El debilitamiento de las agrupaciones laborales***
  - Las agrupaciones sindicales, por su parte, han visto menguar su membresía ante el crecimiento de la contratación de servicios por honorarios y de la figura del outsourcing, y en las negociaciones contractuales, ante el despido masivo o el cierre de empresas, han privilegiado el empleo que pugnar por la mejora del salario.
- ***Distorsión de la figura del salario mínimo***
  - En la distorsión de la figura del salario mínimo, que de un piso de la estructura salarial y una garantía social mínima ha pasado a convertirse el un indicador guía, en términos porcentuales, para la contención en la contratación colectiva, y en un ancla para numerosas prestaciones sociales vinculadas al salario mínimo.

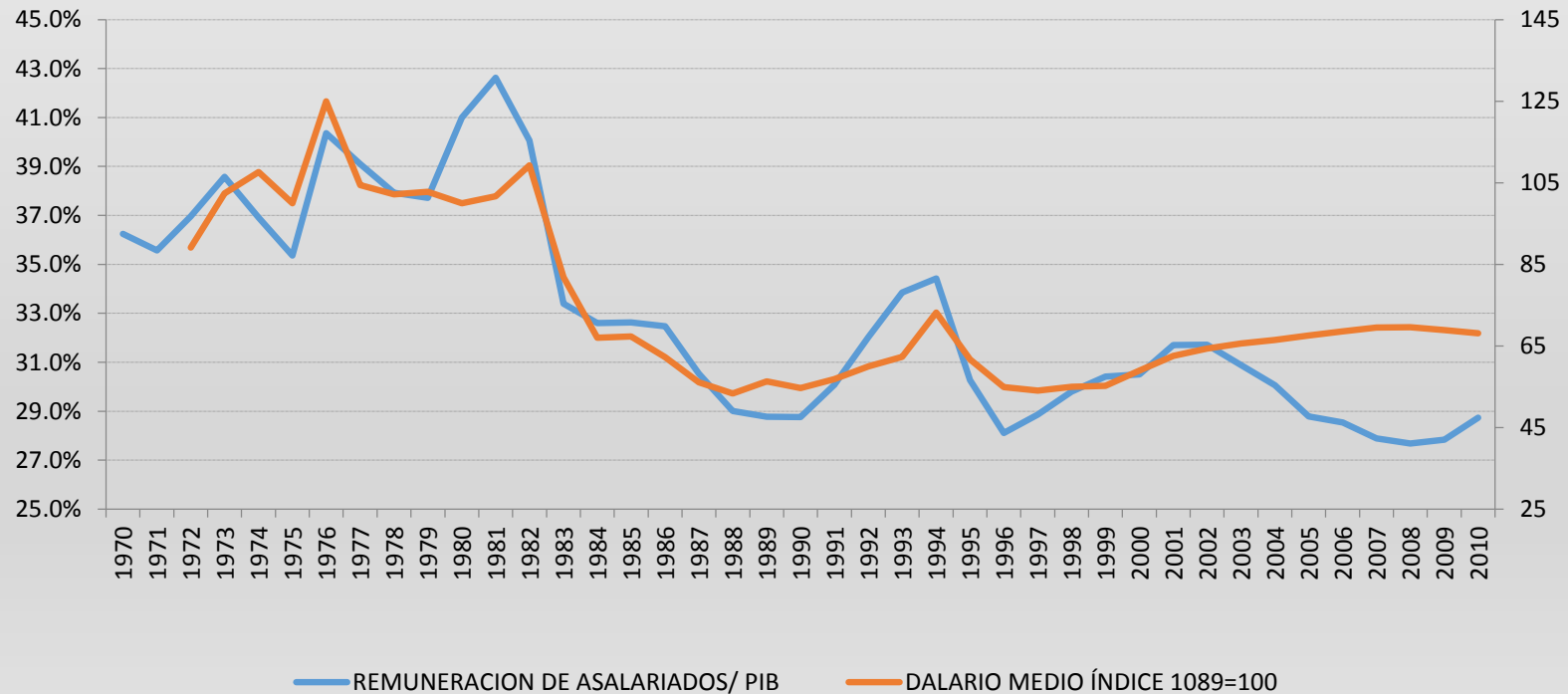


# Caída de la masa salarial



# La caída de los salarios y la participación de las remuneraciones al trabajo

**SALARIO MEDIO Y  
REMUNERACIÓN DE ASALARIADOS/PIB**



# **Vínculo entre la distribución factorial y la distribución interpersonal**

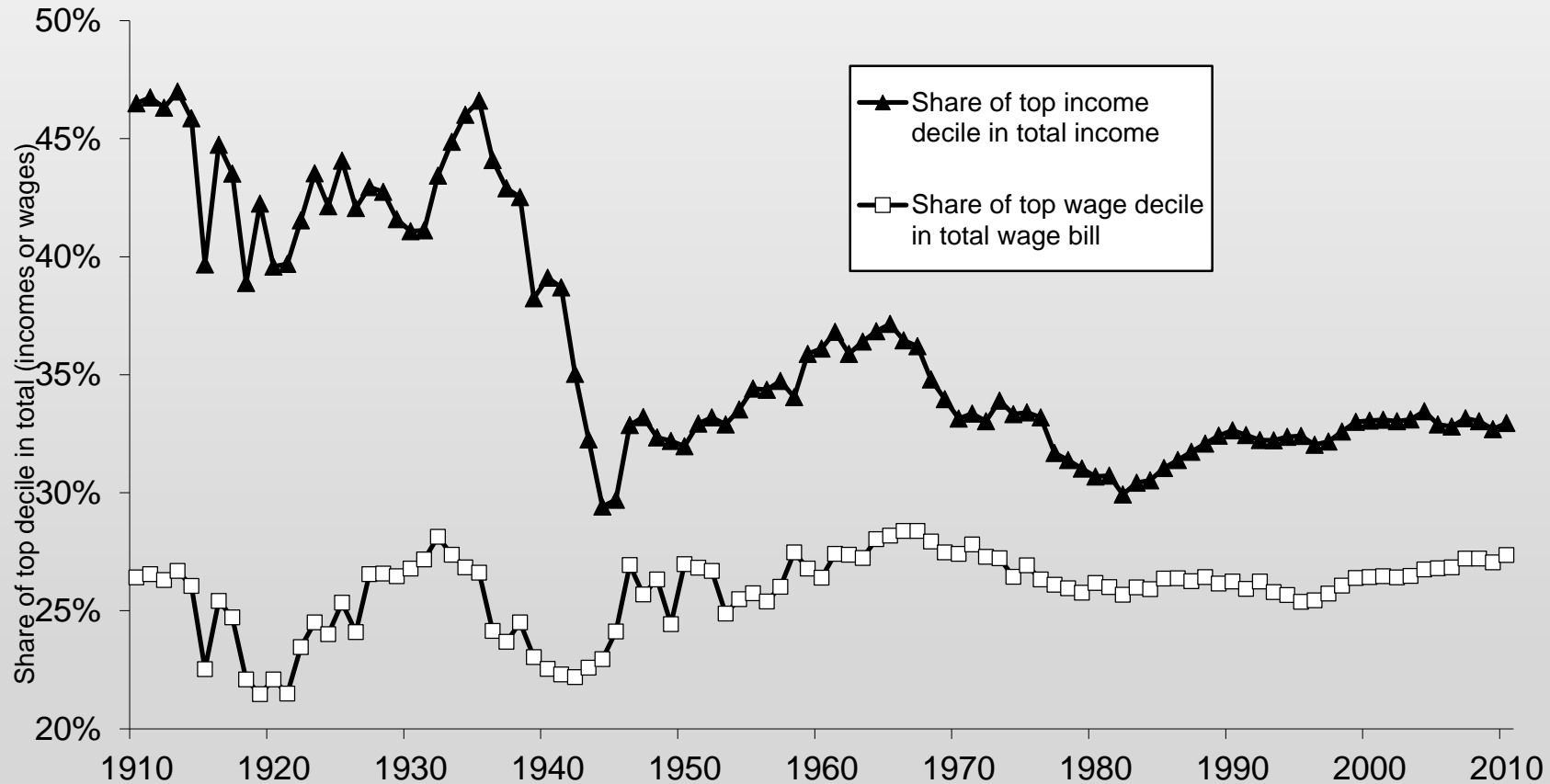
# ***Concentración de capital en la distribución funcional y transmisión a la distribución interpersonal del ingreso***

- Milanovic\* encuentra que la transmisión puede variar de acuerdo al tipo de sistema imperante.
- ***Entre más concentrado esté el capital, la elasticidad de transmisión es más intensa.*** Estudia tres casos: economía socialista, capitalismo clásico y nuevo capitalismo.
- Propone como una de las políticas adicionales a la impositiva de Piketty, la de propiciar la mejor distribución del capital y penalizar su alta concentración

\*Milanovic, B. *Increasing capital income share and its effect on personal income inequality*. LIS, Working Paper Series, Luxembourg Income Study (LIS), No. 663, Feb. 2016..

# La principal razón de la disminución de la desigualdad a mediados del siglo XX

DESIGUALDAD DE INGRESOS EN FRANCIA, 1910-2010



La desigualdad del ingreso total (capital y trabajo) ha caído en Francia durante el siglo XX, en tanto que la desigualdad en ingresos por salario ha permanecido igual. FUENTE: [piketty.pse.ens.fr/capital21c](http://piketty.pse.ens.fr/capital21c).

**Reflexiones finales**

# Reflexiones (I)

- ***La débil participación de los salarios en el PIB no es inocua***
  - Su compresión tiene efectos importantes en el potencial de desarrollo y en la desigualdad. Es producto y de una debilidad progresiva en la creación de empleo de calidad y en el deterioro significativo y prolongado de los salarios. Sus efectos rebasan el ámbito económico y en un momento de alta oferta juvenil de fuerza de trabajo, originan frustración, descontento y ruptura del tejido social.
- ***Esta caída encuentra gran parte de su explicación en el comportamiento del mercado de trabajo en los últimos treinta años***
  - Hay un fuerte correlato entre lo que ha sucedido con el empleo formal y el salario medio respecto la tendencia que se refleja en la participación agregada de los ingresos del trabajo en las cuentas nacionales

# Reflexiones (2)

- ***Ha menguado el papel del mercado interno***
  - La existencia simultánea de una progresiva debilidad en la creación de empleo formal con una pronunciada baja en el salario medio real han impactado de manera directa el tamaño y composición del mercado interno y han menguado su potencial como elemento impulsor del desarrollo.
- ***Producto de un cambio en el modelo de crecimiento***
  - La debilidad del mercado interno, que ya no es una situación coyuntural, sino que se ha venido consolidando en las últimas décadas, no podría entenderse más que como el producto de un cambio deliberado en la conducción de la política económica hacia un modelo de crecimiento basado preponderantemente en la demanda externa y sustentado en un bajo salario como elemento central de competitividad.



# Reflexiones (3)

- ***El modelo no ofrece mejores perspectivas***
  - Este modelo no ha resultado en el crecimiento esperado, ni ofrece mejores perspectivas al estar atado de manera casi unidimensional a una economía, bajo un esquema centrado fundamentalmente en el ensamblaje o la manufactura fincada a en bajos salarios, en un mercado sujeto a una intensa competencia salarial internacional a la baja.
  - No contempla la transición hacia una estructura de exportación de mayor valor agregado, ni contiene elementos de convergencia hacia niveles más elevados de desarrollo, como los que han acompañado a otros esquemas de integración económica.
- ***¿Hay alguna salida?***
  - El fortalecimiento del salario, del empleo y del mercado interno están estrechamente ligados. No se les puede abordar de manera aislada. Retomar la dinámica de crecimiento con creación de empleo de calidad y mejores salarios demandan un cambio articulado y de fondo en la estrategia de desarrollo.

**¡Gracias!**

# Mexico compared, 2011 data

