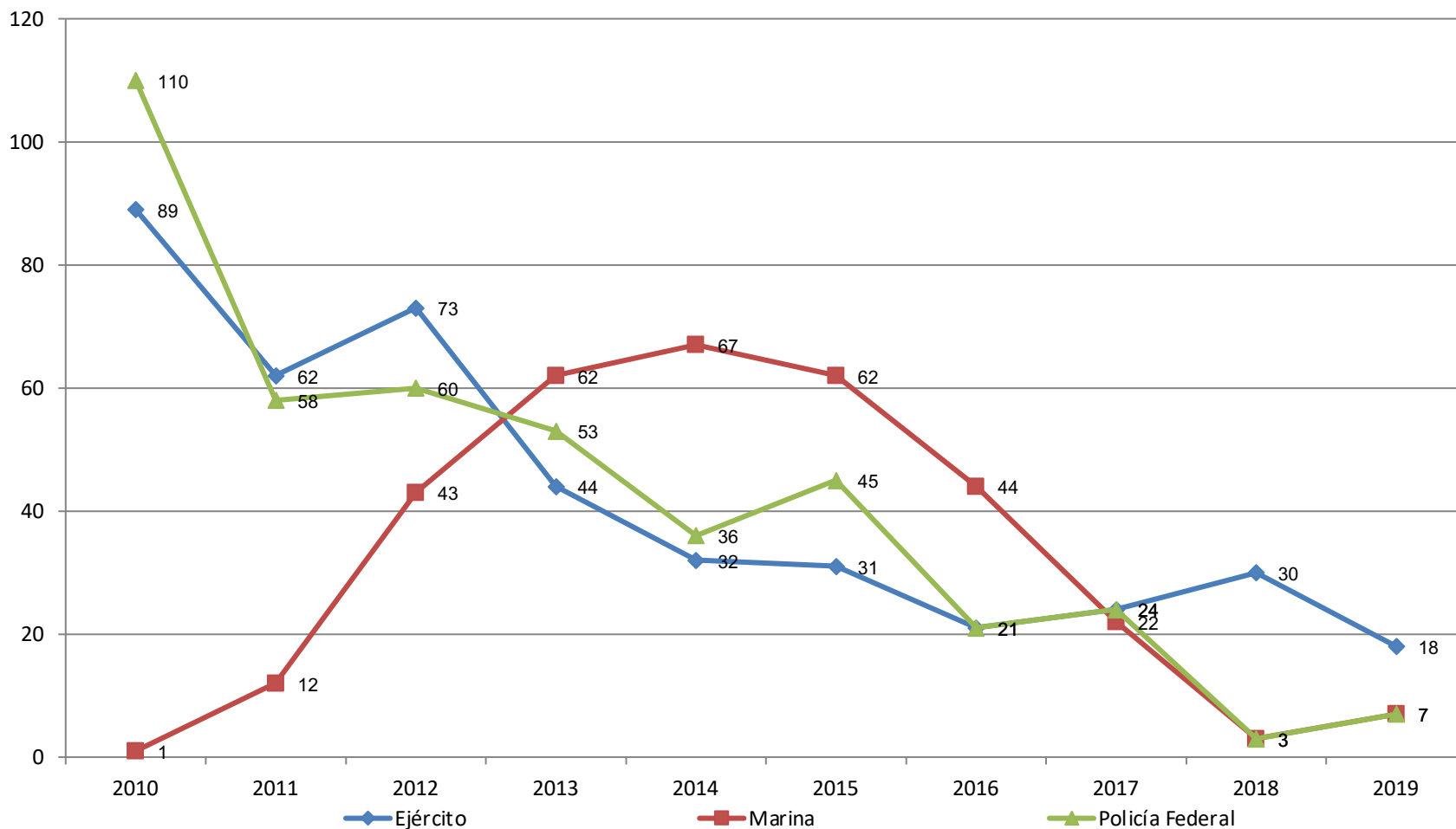


Servidores públicos del Ejército, Marina y Policía Federal muertos en servicio. 2010-2019.



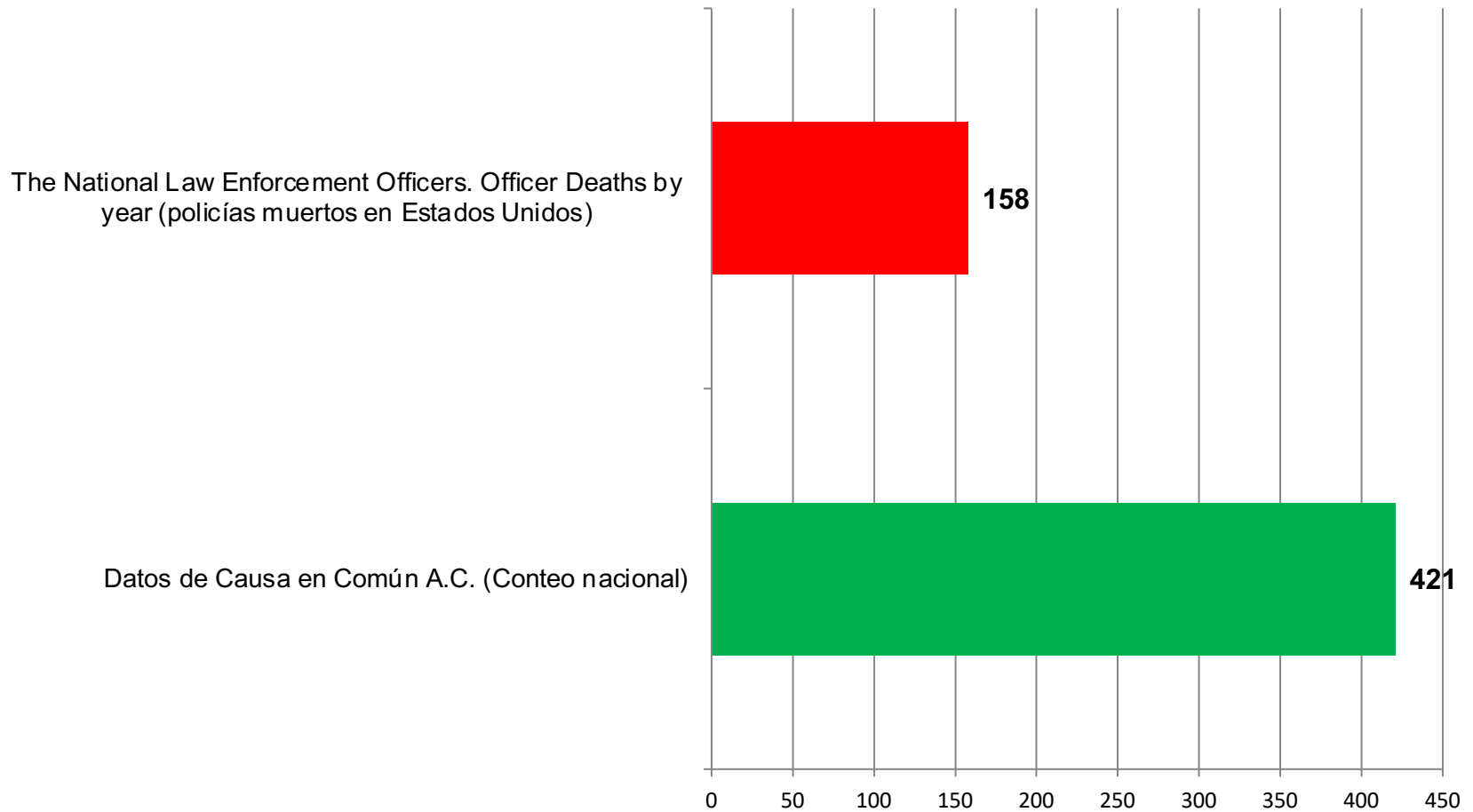
Fuente: *Bajas por muertes en el servicio de seguridad pública publicado por el Instituto Belisario Domínguez del Senado de la República*

Elementos de policía estatal que murieron en cumplimiento de su deber en el período 2009 – 2020. Total Nacional

Entidad federativa	Periodo	Bajas policiales en servicio
Aguascalientes	2010-2019	2
Baja California	2010-2020	13
Baja California Sur	2009-2019	5
Campeche	2008-2020	1
Coahuila	Sin información	Sin información
Colima	2010-2019	9
Chiapas	2010-2019	35
Chihuahua	2010-2019	115
Ciudad de México	2012-2019	70
Durango	2010-2019	20
Guanajuato	2010-2019	24
Guerrero	2010-2018	57
Hidalgo	Sin información	Nd
Jalisco	2010-2020	57
Estado de México	2014-2019	35
Michoacán	2012-2019	88
Morelos	2010-2019	22
Nayarit	2012-2018	10
Nuevo León	2010-2019	43
Oaxaca	2010-2019	25
Puebla	2009-2019	14
Querétaro	2010-2019	6
Quintana Roo	2010-2019	17
San Luis Potosí	2009-2019	17
Sinaloa	2010-2019	18
Sonora	2012-2019	10
Tabasco	Sin información	Nd
Tamaulipas	2010-2019	52
Tlaxcala	2009-2019	10
Veracruz	2011-2019	85
Yucatán	2016-2019	5
Zacatecas	2011-2019	30
Total reportado	2008-2020	895

Fuente: *Bajas por muertes en el servicio de seguridad pública publicado por el Instituto Belisario Domínguez del Senado de la República*

Policías muertos en servicio (México y Estados Unidos, 2018).



Fuente: Causa en Común. *Registro de Policías Asesinados*. Disponible en: <http://causaencomun.org.mx/beta/registro-de-policias-asesinados/>. Y *The National Law Enforcement Officers (NLEO). Officer Deaths By Year*. Disponible en: <https://nleomf.org/facts-figures/officer-deaths-by-year>