



Análisis de la Sostenibilidad en Zonas Metropolitanas Turísticas

Mazatlán, Sinaloa, 10 Febrero 2023

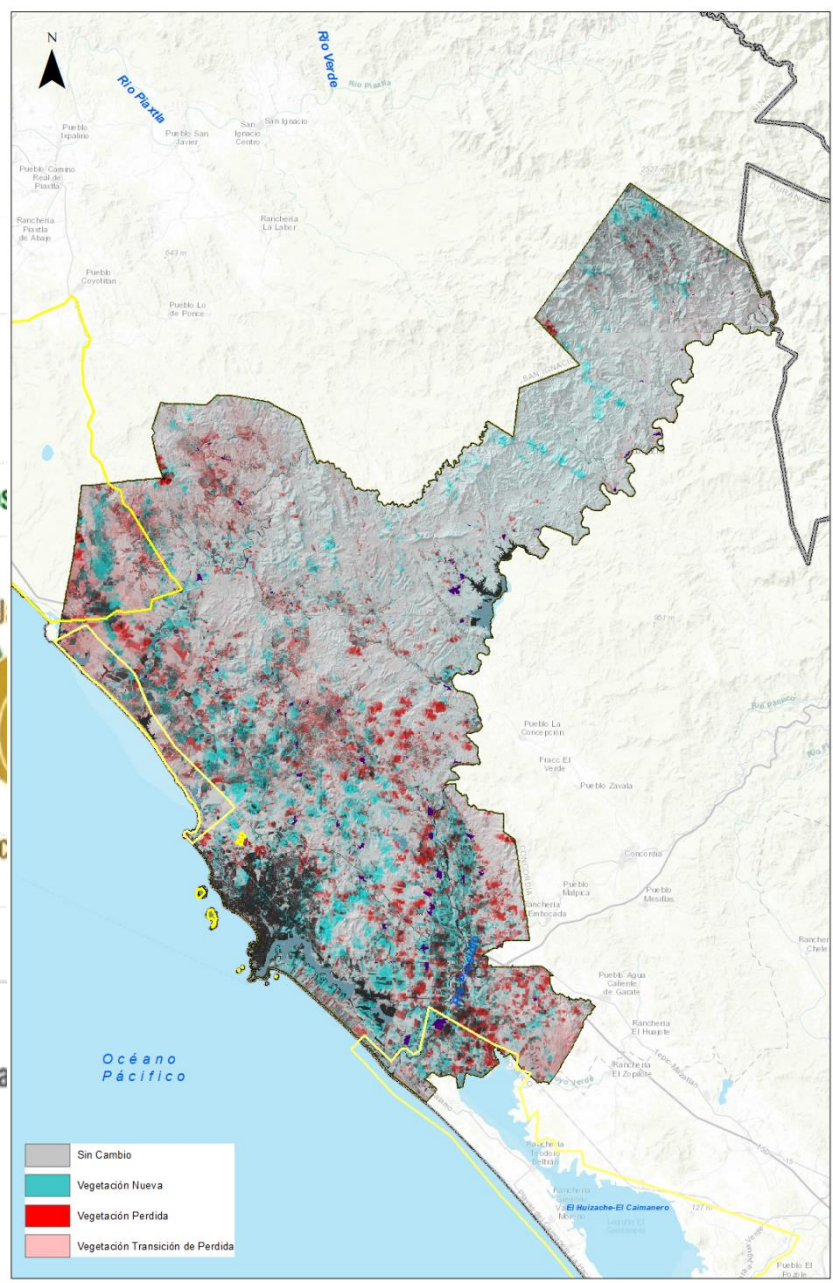
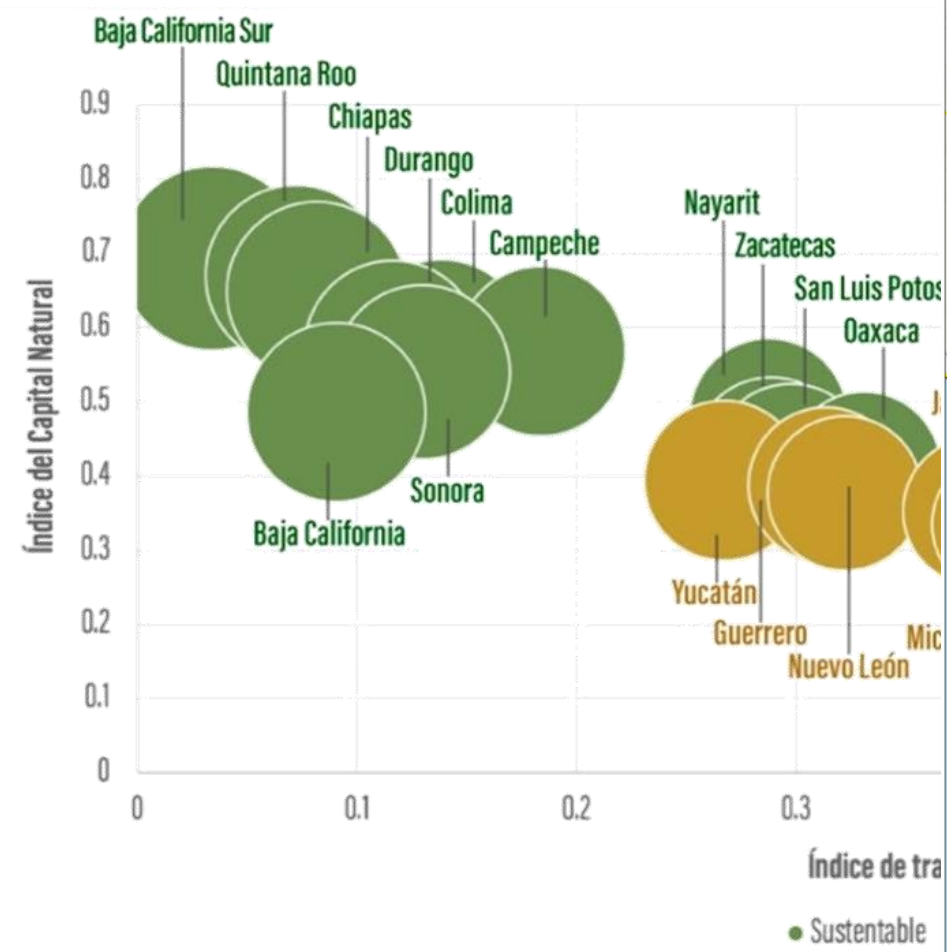
El turismo y



LA SUSTENTABILIDAD

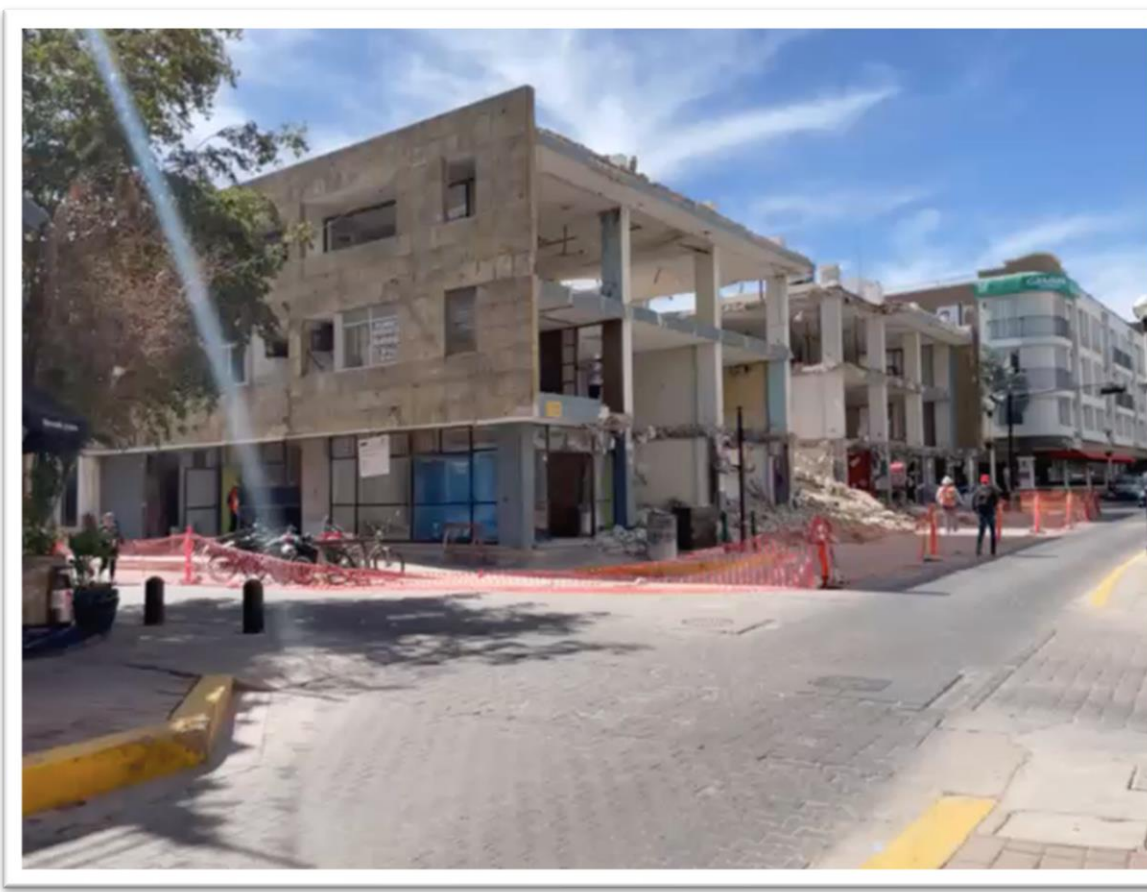
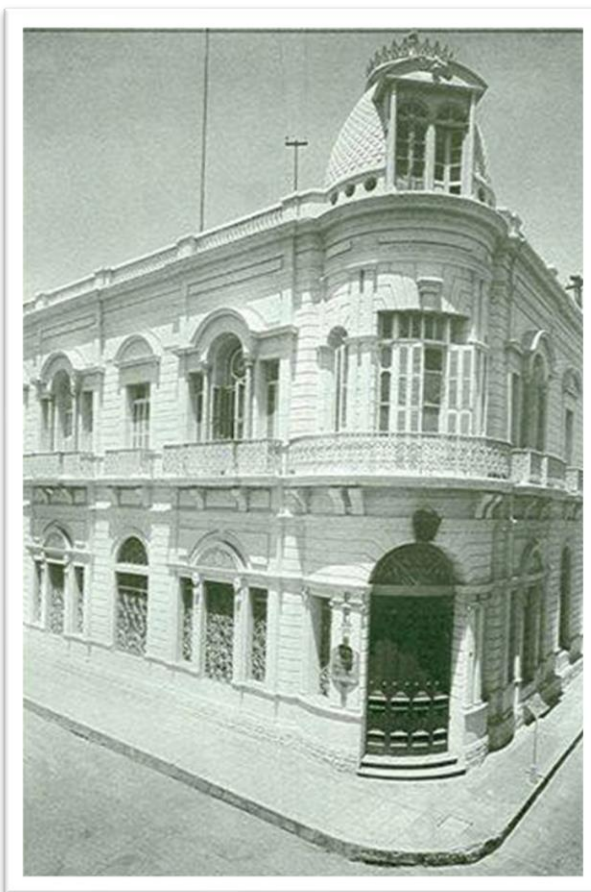


1 El escenario. El capital natural



1

El escenario. El capital cultural



Las personas. El capital humano

Cuartos Disponibles	Cuartos Ocupados
152,416,991	73,817,021

De los 4 millones 861 mil 491 turistas que visitaron las principales playas del país en el **primer trimestre del año 2021**, a Mazatlán llegaron **777 mil 834 turistas** lo que representó **16.0% del total**, ocupando el **tercer lugar**.

Número de ocupaciones remuneradas	
Total del país	37,963,618
Total turístico	2,173,738

Al primer trimestre del año 2021, Sinaloa tuvo un porcentaje de **ocupación en hoteles y moteles de 39.8%** y una estadía promedio de **2.7 días**. Mazatlán tuvo un porcentaje de ocupación de **45.1%** y una estadía promedio de **2.7 días**. Codesin

MÉXICO EN EL INGRESO DE DIVISAS POR TURISMO INTERNACIONAL



19 mil 765 millones de dólares

En 2021 México se ubicó la **9ª** posición de clasificación mundial de OMT superando el **13º** lugar alcanzado en el 2020.

Gasto promedio vía aérea	Gasto promedio vía terrestre
\$ 637.6 USD	\$ 247.7 USD

2

Las personas. El capital humano



3

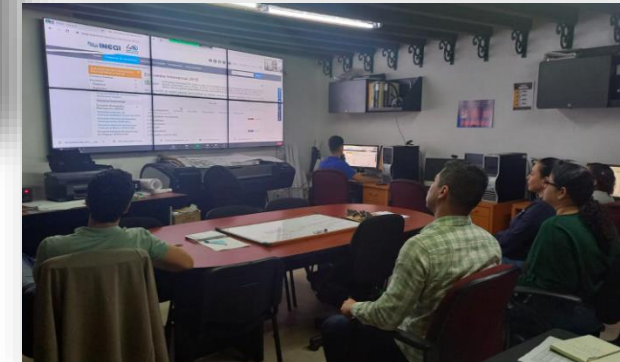
La infraestructura. El capital construido



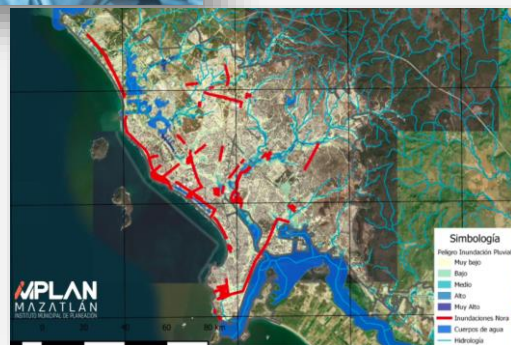
LA CAPACIDAD
DE CARGA



CONCLUSIÓN INCONCLUSA u ORDENAMIENTO TERRITORIAL COMO HERRAMIENTA:

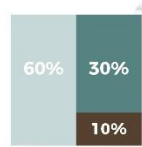
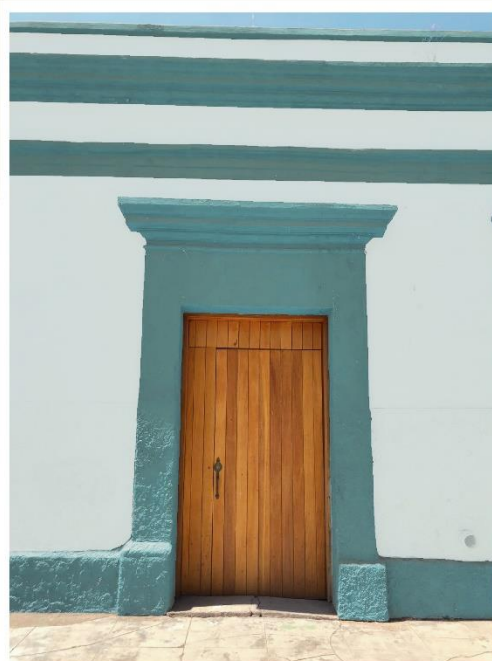
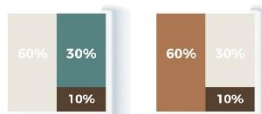


¿CÓMO SÍ Y BIEN ?



AGAVE AZUL

Ejemplo de combinaciones equilibradas:



www.implanmazatlan.mx



implanmzt